

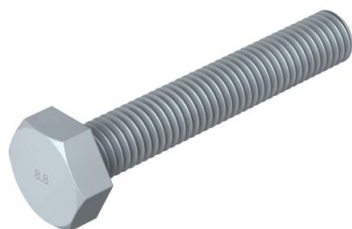
Ficha Técnica

Tomillo de cabeza hexagonal DIN 933

Referencia: 3156766



Tomillo de cabeza hexagonal según DIN 933 con rosca métrica. Clase de resistencia mínima 8.8.



St	Acero
ZL	Lámina de cinc

Datos maestros

Referencia	3156766
Tipo	SKS M10x60 ZL
Denominación 1	Tomillo cabeza hexagonal
Suministrable a partir de	01.04.2019
Fabricante	OBO
Dimensión	M10x60
Material	Acero
Superficie	Lámina de cinc
Norma superficies	
Unidad VK más pequeña	50
Cantidad	Pieza
Peso	4,16 kg
Unidad de peso	kg/100 ud.
Huella de CO2 (GWP) Cradle-to-Gate	0,099 kg CO2e / 1 Unidad

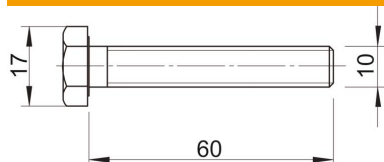
Ficha Técnica

Tomillo de cabeza hexagonal DIN 933

Referencia: 3156766



Dimensiones



Longitud	60 mm
Medida d	10 mm
Medida L	60 mm

Datos técnicos

Clase de resistencia	8.8
Rosca	M10
Rosca métrica	10
Tipo de rosca	Métrico
Largo de la rosca	60 mm
Forma de la cabeza	Hexagonal (hexagonal)
Con brida	no
Con tuerca	no
Con arandela	no
Ancho de llave	17
Sistema roscado	Hexagonal (hexagonal)
Autofijador	no
Rosca completa	sí
Rosca izquierda	no