

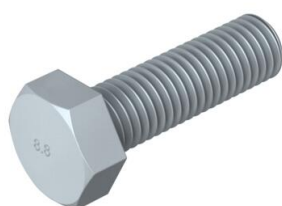
# Ficha Técnica

## Tomillo de cabeza hexagonal DIN 933

Referencia: 3156790



Tomillo de cabeza hexagonal según DIN 933 con rosca métrica. Clase de resistencia mínima 8.8.



St	Acero
ZL	Lámina de cinc

### Datos maestros

Referencia	3156790
Tipo	SKS M12x40 ZL
Denominación 1	Tomillo cabeza hexagonal
Suministrable a partir de	01.04.2019
Fabricante	OBO
Dimensión	M12x40
Material	Acero
Superficie	Lámina de cinc
Norma superficies	
Unidad VK más pequeña	50
Cantidad	Pieza
Peso	4,6 kg
Unidad de peso	kg/100 ud.
Huella de CO2 (GWP) Cradle-to-Gate	0,1055 kg CO2e / 1 Unidad

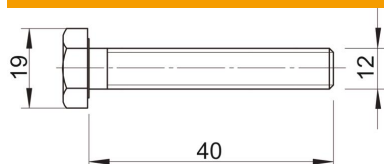
# Ficha Técnica

## Tomillo de cabeza hexagonal DIN 933

Referencia: 3156790



### Dimensiones



Longitud	40 mm
Medida d	12 mm
Medida L	40 mm

### Datos técnicos

Clase de resistencia	8.8
Rosca	M12
Rosca métrica	12
Tipo de rosca	Métrico
Largo de la rosca	40 mm
Forma de la cabeza	Hexagonal (hexagonal)
Con brida	no
Con tuerca	no
Con arandela	no
Ancho de llave	19
Sistema roscado	Hexagonal (hexagonal)
Autofijador	no
Rosca completa	sí
Rosca izquierda	no