

Ficha Técnica

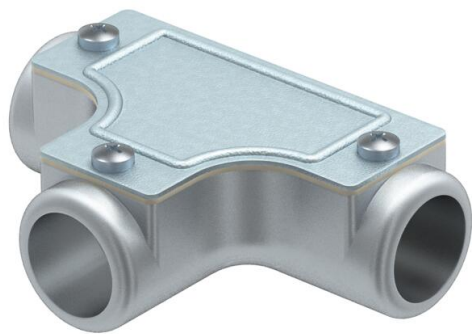
T de control sin rosca

Referencia: 2047588



Pieza en T de control para derivaciones con tubo.

La tapa superior se puede extraer para facilitar el tendido de los cables y la realización de controles posteriores.



Colada de aluminio a presión

Datos maestros	
Referencia	2047588
Tipo	SKT16W ALU
Denominación 1	T de control
Denominación 2	sin rosca
Fabricante	OBO
Dimensión	Ø16mm
Material	Aluminio fundido
Unidad VK más pequeña	5
Cantidad	Pieza
Peso	6,9 kg
Unidad de peso	kg/100 ud.
Huella de CO2 (GWP) Cradle-to-Gate	0,8802 kg CO2e / 1 Unidad

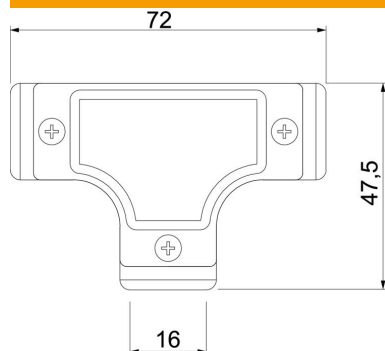
Ficha Técnica

T de control sin rosca

Referencia: 2047588



Dimensiones



Longitud	72 mm
Medida D	47,5 mm
Medida L	72 mm
Medida I	16 mm

Datos técnicos

Versión	Clavija de enchufe
Tamaño	16
Libre de halógenos	no
Superficie pulida	no
Superficie pulida	no