

Ficha Técnica

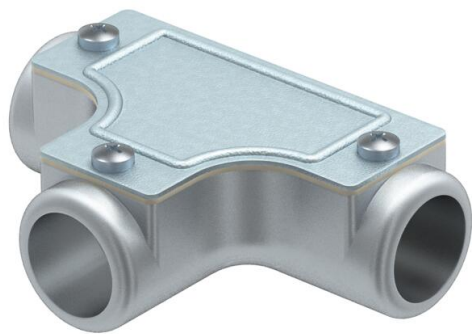
T de control sin rosca

Referencia: 2047589



Pieza en T de control para derivaciones con tubo.

La tapa superior se puede extraer para facilitar el tendido de los cables y la realización de controles posteriores.



Colada de aluminio a presión

Datos maestros	
Referencia	2047589
Tipo	SKT20W ALU
Denominación 1	T de control
Denominación 2	sin rosca
Fabricante	OBO
Dimensión	Ø20mm
Material	Aluminio fundido
Unidad VK más pequeña	5
Cantidad	Pieza
Peso	12,9 kg
Unidad de peso	kg/100 ud.
Huella de CO2 (GWP) Cradle-to-Gate	1,7987 kg CO2e / 1 Unidad

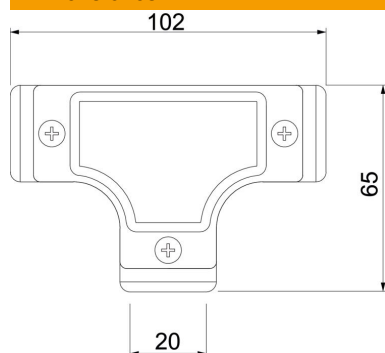
Ficha Técnica

T de control sin rosca

Referencia: 2047589



Dimensiones



Longitud	102 mm
Medida D	65 mm
Medida L	102 mm
Medida I	20 mm

Datos técnicos

Versión	Clavija de enchufe
Tamaño	20
Libre de halógenos	no
Superficie pulida	no
Superficie pulida	no