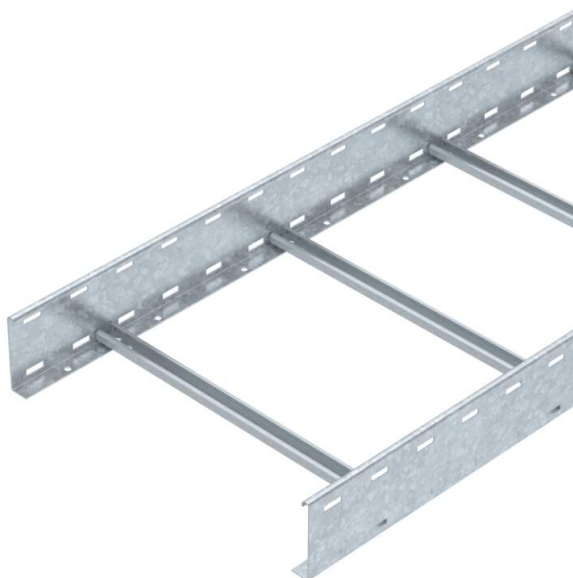


Ficha Técnica

Bandeja de escalera SLCS 110, 3 m C30 FT SOMY

Referencia: 7186406



Bandeja de escalera de ala 110 mm con peldaños de perfil en C30 soldados, abiertos hacia arriba. Barra lateral enrollada como refuerzo y como protección de bordes. La fijación en la escuadra se realiza con bridas de fijación LKS 40. La medida de la ranura del peldaño es de 16,5 mm; la abrazadera de media caña sobre perfil adecuada es 2056. Aislamiento magnético sin tapa 10 dB, con tapa 15 dB.



St

Acero

FT
SO

galvanizado por inmersión en caliente 85 µm

Datos maestros

Referencia	7186406
Tipo	SLCS 1150 3 FTSO
Denominación 1	Bandeja de escalera
Denominación 2	Peldaño sin perforado, soldado
Fabricante	OBO
Dimensión	110x500x3000
Color	zinc
Material	Acero
Superficie	galvanizado por inmersión en caliente 85 µm
Norma superficies	DIN EN ISO 1461
Unidad VK más pequeña	3
Cantidad	Metro
Peso	640,333 kg
Unidad de peso	kg/100 m
Huella de CO2 (GWP) Cradle-to-Gate	13,5051 kg CO2e / 1 Metro

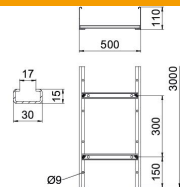
Ficha Técnica

Bandeja de escalera SLCS 110, 3 m C30 FT SOMY

Referencia: 7186406



Dimensiones



Longitud	3.000 mm
Ancho	500 mm
Altura	110 mm
Medida B	500 mm
Medida de la ranura del peldaño	17,00

Datos técnicos

Modelo de peldaños	Perfil sin perforar
Modelo de perfil lateral	Perfil plano
Fijación del peldaño	Soldado
Tipo de fijación sistema de montaje	Suelo Techo Pared
Mantenimiento de función	no
Sección efectiva	450 cm²
Sección efectiva	45000 mm²
Acero inoxidable, barnizado	no
Perforación lateral	sí
Distancia entre peldaños	300 mm
Tipo vano ancho	no
Espesor	2 mm

Cargas

Distancia de sujeción 2,0 m	4 kN/m
Distancia de sujeción 2,5 m	3 kN/m
Distancia de sujeción 3,0 m	2,3 kN/m
Distancia de sujeción 3,5 m	1,6 kN/m
Distancia de sujeción 4,0 m	1 kN/m
Distancia de sujeción 4,5 m	0,83 kN/m
Distancia de sujeción 5,0 m	0,7 kN/m
Distancia de sujeción 6,0 m	0,25 kN/m

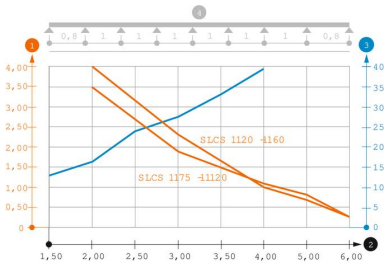


Diagrama de carga bandeja de escalera SLCS 110

- 1 Carga de de bandejas/ bandeja de escalera admisible en kN/m sin carga humana
 - 2 Distancia entre los apoyos en m
 - 3 Flexión de la barra en mm a kN/m permitidos.
 - 4 Esquema de carga para procesos de comprobación
- La curva de carga con bandejas portables en mm
- Curva de flexión de la barra según la distancia entre apoyos