

Ficha Técnica

Bandeja de escalera vertical SLL 60 para cargas medias, 6 m FS

Referencia: 6010626



Bandeja de escalera vertical con 60 mm de ala con peldaños de perfil en C remachados y abiertos hacia arriba.
La fijación en la pared se realiza directamente o con ángulo de pared WB 30/75.
La medida de la ranura del peldaño es de 18 mm; la abrazadera sobre perfil adecuada es 2056U.



St	Acero
FS	galvanizado en banda

Datos maestros

Referencia	6010626
Tipo	SLL 650 CPS 4 FS
Denominación 1	Band. de esc. p/ pesos medios
Denominación 2	con peldaño CPS
Fabricante	OBO
Dimensión	60x500x6000
Color	zinc
Material	Acero
Superficie	Galvanizado en banda
Norma superficies	DIN EN 10346
Unidad VK más pequeña	6
Cantidad	Metro
Peso	353,267 kg
Unidad de peso	kg/100 m
Huella de CO2 (GWP) Cradle-to-Gate	8,3672 kg CO2e / 1 Metro

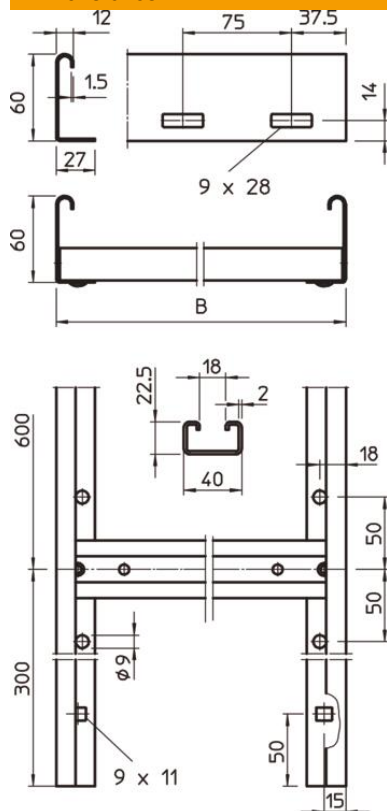
Ficha Técnica

Bandeja de escalera vertical SLL 60 para cargas medias, 6 m FS

Referencia: 6010626



Dimensiones



Longitud	6.000 mm
Ancho	500 mm
Altura	60 mm
Medida B	500 mm
Medida de la ranura del peldaño	18,00

Datos técnicos

Modelo de la pared lateral	Perfil plano
Modelo de peldaños	Perfil perforado
Mantenimiento de función	no
Sección efectiva	190 cm ²
Acero inoxidable, barnizado	no
Perforación lateral	sí
Distancia entre peldaños	600 mm
Espesor	1,5 mm