

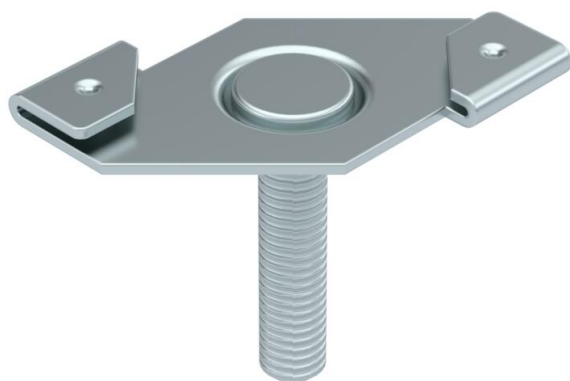
# Ficha Técnica

## Grapa para perfil a techo, con pernos roscados

Referencia: 1488605



Grapa para perfil a techo con pernos roscados para soluciones de instalación personalizadas en falsos techos. Apto para perfiles de soporte con una anchura de 25 mm, fijación mediante abrazaderas.



St

Acero

ZL

Lámina de cinc

### Datos maestros

Referencia	1488605
Tipo	SPC M6x25
Denominación 1	Grapa para perfil a techo
Denominación 2	con perno roscado
Fabricante	OBO
Dimensión	M6x25mm
Color	zinc
Material	Acero
Superficie	Lámina de cinc
Norma superficies	
Unidad VK más pequeña	100
Cantidad	Pieza
Peso	1,25 kg
Unidad de peso	kg/100 ud.

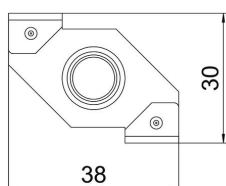
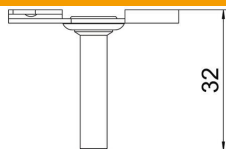
# Ficha Técnica

## Grapa para perfil a techo, con pernos roscados

Referencia: 1488605



### Dimensiones



Longitud	38 mm
Ancho	30 mm
Altura	32 mm
Medida H	32 mm

### Datos técnicos

Clase/componente de conexión	Rosca
Tipo de fijación	Embornar
Carga de fractura	0,22 kN
Espesor brida F máx.	1,5 mm
Espesor brida F mín.	1 mm
Rosca	M6x25
Rosca métrica	6
Bisagra ajustable	no
Extremo de la bisagra	no