

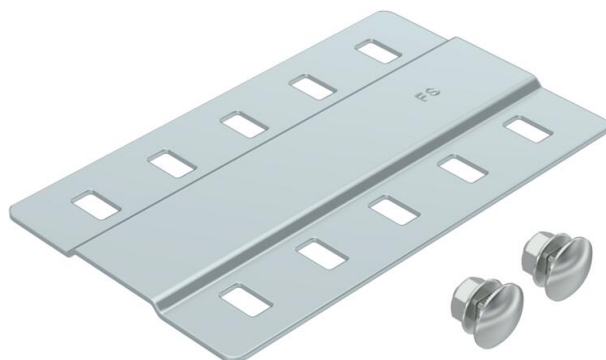
Ficha Técnica

Unión recta FS

Referencia: 7070209



Unión recta ancha para instalación en todas las bandejas portacables y sistemas de bandejas portacables de amplios vanos. Incluido el material de fijación. Es necesario añadir el número de tornillos de cabeza alomada M6 suministrados para la aplicación del mantenimiento de función en caso de un ancho de 100 mm en 4 piezas y, en caso de un ancho de 200 mm y 300 mm, en 6 tornillos de cabeza alomada.



St	Acero
FS	galvanizado en banda

Datos maestros

Referencia	7070209
Tipo	SSLB 150 FS
Denominación 1	Chapa de unión
Denominación 2	ancho, con 2 fijaciones
Fabricante	OBO
Dimensión	B150mm
Color	zinc
Material	Acero
Superficie	Galvanizado en banda
Norma superficies	DIN EN 10346
Unidad VK más pequeña	20
Cantidad	Pieza
Peso	14 kg
Unidad de peso	kg/100 u
Huella de CO2 (GWP) Cradle-to-Gate	0,384 kg CO2e / 1 Unidad

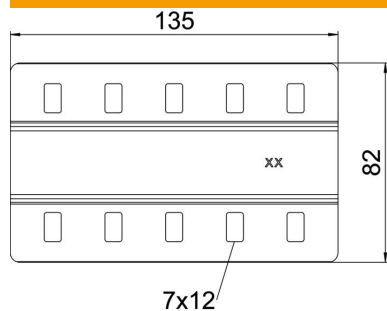
Ficha Técnica

Unión recta FS

Referencia: 7070209



Dimensiones



Longitud	150 mm
Ancho	135 mm
Ancho	6 in
Altura	4 mm
Espesor de chapa	1,5 mm
Medida B	150 mm

Datos técnicos

Número de tornillos	2 St.
Versión	Unión recta
Mantenimiento de función	sí
Apropiado para bandeja de rejilla	no
Apropiado para bandeja de escalera	no
Apropiado para bandeja portacables	sí
Conector articulado horizontal	no
Conector articulado vertical	no
Acero inoxidable, barnizado	no
Tipo de conexión	Conector roscado
Tipo vano ancho	sí