

Ficha Técnica

Fijación a viga SSP 20-40, FT M6

Referencia: 1486238



Este tipo de abrazadera de sujeción se desliza sobre el soporte y se fija al mismo, o al acero plano, mediante una cubeta de presión y un tornillo (M8). El tornillo de cabeza hexagonal tiene un ancho de llave de 10 mm. En el cuerpo de abrazadera se instalan además otras dos roscas M6 para fijar por ejemplo varillas roscadas.



St

Acero

FT

Galvanizado por inmersión en caliente

Datos maestros

Referencia	1486238
Tipo	SSP 20-40 M6 FT
Denominación 1	Fijación a viga
Denominación 2	versión reforzada
Fabricante	OBO
Dimensión	20-40mm
Material	Acero
Superficie	Galvanizado por inmersión en caliente
Norma superficies	DIN EN ISO 1461
Unidad VK más pequeña	25
Cantidad	Pieza
Peso	27,7 kg
Unidad de peso	kg/100 ud.
Huella de CO2 (GWP) Cradle-to-Gate	0,5567 kg CO2e / 1 Unidad

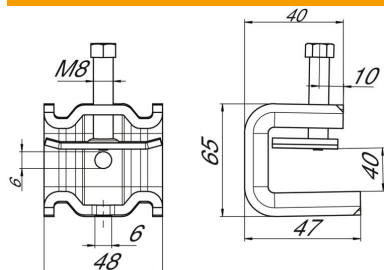
Ficha Técnica

Fijación a viga SSP 20-40, FT M6

Referencia: 1486238



Dimensiones



Medida B	48 mm
Medida H	65 mm
Medida L	47 mm

Datos técnicos

Clase/componente de conexión	Rosca
Tipo de fijación	Embornar
Carga de ruptura F1	1,4 kN
Carga de fractura F2	1,3 kN
Espesor brida F máx.	40 mm
Espesor brida F mín.	20 mm
Apropiado para varilla roscada métrica	6
Rosca	M8
Rosca métrica	8
Bisagra ajustable	no
Extremo de la bisagra	no