

# Ficha Técnica

## Fijación a viga SSP 6-21, VA M6

Referencia: 1486236



Este tipo de abrazadera de sujeción se desliza sobre el soporte y se fija al mismo, o al acero plano, mediante una cubeta de presión y un tornillo (M8). El tornillo de cabeza hexagonal tiene un ancho de llave de 10 mm. En el cuerpo de abrazadera se instalan además otras dos roscas M6 para fijar por ejemplo varillas roscadas.



A4	Acero inoxidable 1.4404
2B	Pulido, con tratamiento posterior

### Datos maestros

Referencia	1486236
Tipo	SSP 6-21 M6 A4
Denominación 1	Fijación a viga
Denominación 2	versión reforzada
Fabricante	OBO
Dimensión	6-21mm
Material	Acero inoxidable 1.4404
Superficie	Pulido, con tratamiento posterior
Norma superficies	
Unidad VK más pequeña	25
Cantidad	Pieza
Peso	23,2 kg
Unidad de peso	kg/100 ud.
Huella de CO2 (GWP) Cradle-to-Gate	1,1374 kg CO2e / 1 Unidad

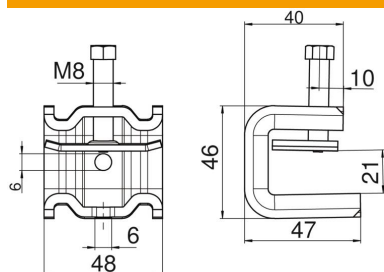
# Ficha Técnica

## Fijación a viga SSP 6-21, VA M6

Referencia: 1486236



### Dimensiones



Medida B	48 mm
Medida H	46 mm
Medida L	47 mm

### Datos técnicos

Clase/componente de conexión	Rosca
Tipo de fijación	Embornar
Carga de ruptura F1	1,75 kN
Carga de fractura F2	1,5 kN
Espesor brida F máx.	21 mm
Espesor brida F mín.	6 mm
Apropiado para varilla roscada métrica	6
Rosca	M8
Rosca métrica	8
Bisagra ajustable	no
Extremo de la bisagra	no