

Ficha Técnica

Fijación a viga SSP 6-21, FT M6

Referencia: 1486232



Este tipo de abrazadera de sujeción se desliza sobre el soporte y se fija al mismo, o al acero plano, mediante una cubeta de presión y un tornillo (M8). El tornillo de cabeza hexagonal tiene un ancho de llave de 10 mm. En el cuerpo de abrazadera se instalan además otras dos roscas M6 para fijar por ejemplo varillas roscadas.



St

Acero

FT

Galvanizado por inmersión en caliente

Datos maestros

| | |
|------------------------------------|---------------------------------------|
| Referencia | 1486232 |
| Tipo | SSP 6-21 M6 FT |
| Denominación 1 | Fijación a viga |
| Denominación 2 | versión reforzada |
| Fabricante | OBO |
| Dimensión | 6-21mm |
| Material | Acero |
| Superficie | Galvanizado por inmersión en caliente |
| Norma superficies | DIN EN ISO 1461 |
| Unidad VK más pequeña | 25 |
| Cantidad | Pieza |
| Peso | 23,9 kg |
| Unidad de peso | kg/100 ud. |
| Huella de CO2 (GWP) Cradle-to-Gate | 0,4987 kg CO2e / 1 Unidad |

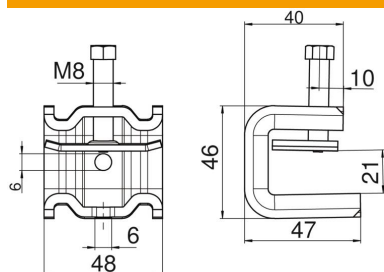
Ficha Técnica

Fijación a viga SSP 6-21, FT M6

Referencia: 1486232



Dimensiones



| | |
|----------|-------|
| Medida B | 48 mm |
| Medida H | 46 mm |
| Medida L | 47 mm |

Datos técnicos

| | |
|--|----------|
| Clase/componente de conexión | Rosca |
| Tipo de fijación | Embornar |
| Carga de ruptura F1 | 1,75 kN |
| Carga de fractura F2 | 1,5 kN |
| Espesor brida F máx. | 21 mm |
| Espesor brida F mín. | 6 mm |
| Apropiado para varilla roscada métrica | 6 |
| Rosca | M8 |
| Rosca métrica | 8 |
| Bisagra ajustable | no |
| Extremo de la bisagra | no |