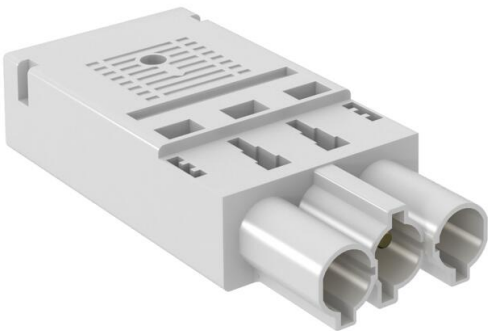


Ficha Técnica

Conector macho de 3 polos con embornamiento rápido,
blanco

Referencia: 6108051



Clavija de enchufe de 3 polos, tipo GST18i con conexión de fuerza elástica para cable rígido de 1,5 - 2,5 mm², unifilar o soldado por ultrasonido, cables de hilo fino 1,5 mm² con casquillos terminales de hilo, sin montar con descarga de tracción, confeccionable in situ, 250 V, 16 A.

2 conexiones por polo, para cables H05VV, NYM (Ø 7,8 - 10,33 mm), bloqueables, debe preverse un bloqueo de acuerdo con descarga de tracción según VDE 0628

Separar el aislamiento una longitud de: 45 mm
Desguarnecer una longitud de: 9 mm



Datos maestros

Referencia	6108051
Tipo	ST-F GST18i3p W
Denominación 1	Conector macho 3 polos
Denominación 2	embornamiento rápido
Fabricante	OBO
Color	Blanco
Unidad VK más pequeña	1
Cantidad	Pieza
Peso	2,62 kg
Unidad de peso	kg/100 ud.
Huella de CO2 (GWP) Cradle-to-Gate	0,0301 kg CO2e / 1 Unidad

Dimensiones

