

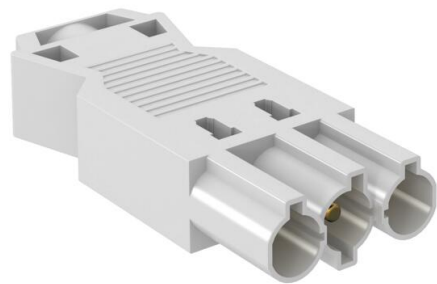
Ficha Técnica

Conector de 3 polos, conexión roscada, blanco

Referencia: 6108055



Clavija de enchufe de 3 polos, tipo GST18i con racor roscado, poca altura de montaje (sin pérdida de espacio de conexión en combinación con bloques distribuidores), para sección de cable de 0,75 - 2,5 mm², se puede conectar a cables unifilares y de hilo fino sin virola, para diámetros de cable de 6,5 - 10,5 mm (H05VV, NYM), sin montar con descarga de tracción, confeccionable in situ, 250 V, 16 A
Longitud de pelado:31 mm
Longitud de cable a desgarnecer:7 mm



Datos maestros		
Referencia	6108055	
Tipo	ST-S GST18i3p W	
Denominación 1	Conector macho 3 polos	
Denominación 2	embornamiento a tornillo	
Fabricante	OBO	
Color	Blanco	
Unidad VK más pequeña	1	
Cantidad	Pieza	
Peso	2,03 kg	
Unidad de peso	kg/100 ud.	
Huella de CO2 (GWP) Cradle-to-Gate	0,0195 kg CO2e / 1 Unidad	

Dimensiones	