

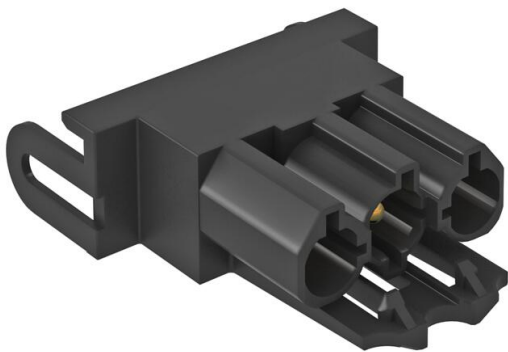
Ficha Técnica

Adaptador de conexión recto, con clavija de enchufe

Referencia: 6117192



Adaptador, recto, para conectar lateralmente a una toma de corriente STD-D0C/STD-D3C o STD-F0C/STD-F3C, para alargador VL con clavija de enchufe Wieland GST 18i 3p.



PA Poliamida

Datos maestros	
Referencia	6117192
Tipo	STA-SKS S1 SW
Denominación 1	Adap.conexión recto,macho
Denominación 2	GST 18i 3p, conec. p/Modul 45
Fabricante	OBO
Color	Negro
Material	Poliamida
Unidad VK más pequeña	10
Cantidad	Pieza
Peso	1,2 kg
Unidad de peso	kg/100 ud.
Huella de CO2 (GWP) Cradle-to-Gate	0,053 kg CO2e / 1 Unidad

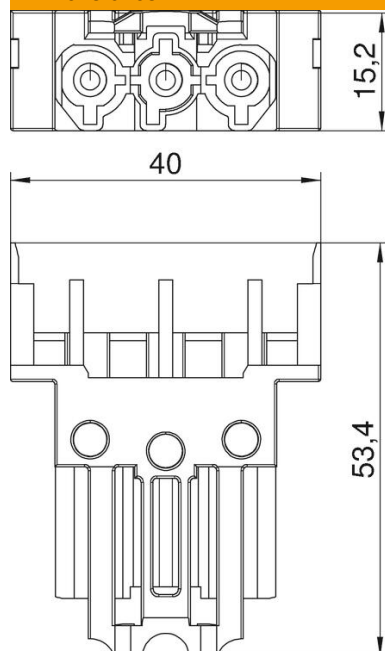
Ficha Técnica

Adaptador de conexión recto, con clavija de enchufe

Referencia: 6117192



Dimensiones



Longitud	53,4 mm
Ancho	40 mm
Altura	15,2 mm

Datos técnicos

Tipo de bloqueo	Integrado en conector
Modelo de la conexión de mecanismos	Enchufe con clavijas
Variante de montaje	Pieza de montaje/conexión
Color de la codificación/soprote de contacto	Negro
Color del adaptador separado	Negro
Medida de conexión roscada	Sin racor roscado
Libre de halógenos	sí
Material de contacto	CuZn
Codificación mecánica	sí
Ángulo de inclinación máx.	0 °
Ángulo de inclinación mín.	0 °
Tensión nominal	250 V
Corriente nominal	16 A
Tratamiento de superficies de los contactos	Estañado
Identificación de polo	L, N, PE
Número de polos	3
Clase de protección	IP20
Dirección de conexión	Recto
Conector / hilos protegidos	GST18