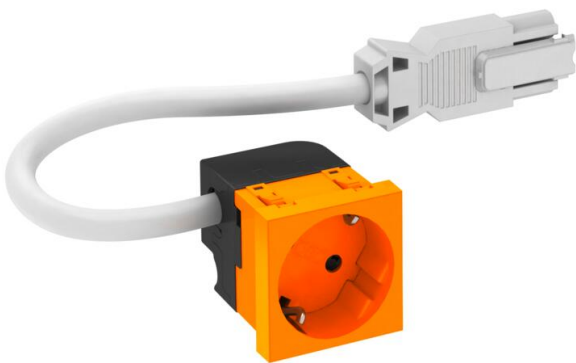


# Ficha Técnica

Toma de corriente 33°, Connect 45, con puesta a tierra, simple, naranja puro  
Referencia: 6120832



Toma eléctrica simple, 33°, con puesta a tierra y con protección para niños, 2 polos, 16 A, 250 V~, con bornes de unión según IEC 60884-1.



PC Polycarbonato

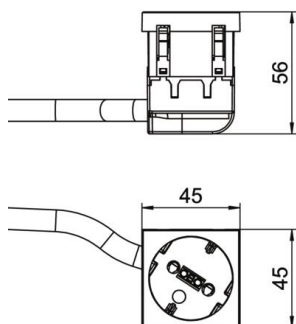
Datos maestros	
Referencia	6120832
Tipo	STD-D3C GW ROR1
Denominación 1	Toma eléctrica 33°, simple
Denominación 2	conexión a tierra, Connect 45
Fabricante	OBO
Dimensión	250V, 10/16A
Color	Naranja puro; RAL 2004
Material	Polycarbonato
Unidad VK más pequeña	1
Cantidad	Pieza
Peso	10,5 kg
Unidad de peso	kg/100 ud.
Huella de CO2 (GWP) Cradle-to-Gate	0,2165 kg CO2e / 1 Unidad

# Ficha Técnica

Toma de corriente 33°, Connect 45, con puesta a tierra,  
simple, naranja puro  
Referencia: 6120832



## Dimensiones



Ancho	45 mm
Altura	45 mm

## Datos técnicos

Tapa	Placa central
Con cierre	no
Clase de conexión	Otros
Número de módulos (en construcción modular)	1
Número de tomas de corriente conmutable	0
Número de polos	2
Impresión/identificación	Sin impresión
Versión	simple, 33°
Modelo de la superficie	Mate
Versión	SCHUKO
Mecanismo de expulsión	no
Tipo de fijación	Encajar
Campo identificativo	no
Temperatura de servicio máx.	40 °C
Temperatura de servicio mín.	-5 °C
Protección elevada contra el contacto accidental	sí
Protección contra corriente residual	no
Para condiciones difíciles (según VDE)	no
Libre de halógenos	sí
Montaje aislado	no
Tapa abatible	no
Codificación	no
Luz de control	no
Con interruptor de encendido/apagado	no
Con fusible para corrientes débiles	no
Con iluminación de función	no
Con iluminación de orientación	no
Modo de montaje	Instalación incorporada a nivel
Tensión nominal	250 V
Corriente nominal	16 A

# Ficha Técnica

Toma de corriente 33°, Connect 45, con puesta a tierra,  
simple, naranja puro

Referencia: 6120832



## Datos técnicos

Clase de protección	IP20
Suministro eléctrico auxiliar	Sin suministro eléctrico auxiliar
Modelo de tomas de corriente	Contacto de puesta a tierra
Ángulo tomas de corriente	33
Conector / hilos protegidos	GST18
Profundidad	56 mm
Transparente	no
Mecanismo central girado	sí
Protección contra sobretensiones	no