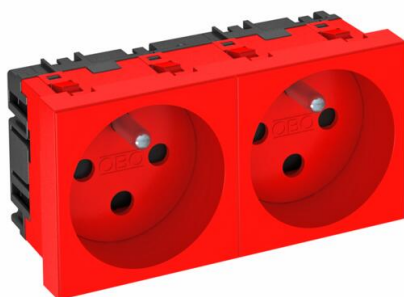


# Ficha Técnica

Toma de corriente 0°, con clavija de puesta a tierra, modelo codificado, doble

Referencia: 6120314



Toma de corriente 0° doble con protección elevada contra el contacto accidental, con bornes de enchufe, de 2 polos, 16A, 250 V, con bornes de unión según IEC 60884-1.

Sólo se puede utilizar un enchufe dotado con una placa codificada CST-STD.  
Nota: La llave de apertura no está incluida en la entrega.

Para la instalación en canales Rapid 45, canales portamecanismos, columnas de instalación, sistemas bajo pavimento y tomas Deskbox.



PC Polycarbonato

## Datos maestros

Referencia	6120314
Tipo	STD-F0K SRO2
Denominación 1	Toma eléc. 0°, doble, codif.
Denominación 2	con clavija de puesta a tierra
Fabricante	OBO
Dimensión	250V, 10/16A
Color	rojo señal; RAL 3001
Material	Polycarbonato
Unidad VK más pequeña	1
Cantidad	Pieza
Peso	7,8 kg
Unidad de peso	kg/100 ud.
Huella de CO2 (GWP) Cradle-to-Gate	0,3729 kg CO2e / 1 Unidad

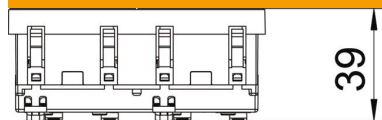
# Ficha Técnica

Toma de corriente 0°, con clavija de puesta a tierra, modelo codificado, doble

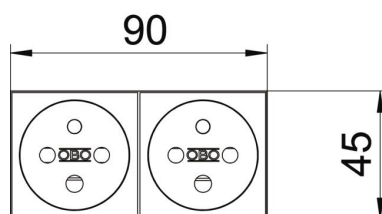
Referencia: 6120314



## Dimensiones



Ancho	90 mm
Altura	45 mm



## Datos técnicos

Tapa	Placa central
Con cierre	no
Clase de conexión	Bornes de enchufe
Número de unidades	2
Número de módulos (en construcción modular)	0
Número de tomas de corriente conmutable	0
Número de polos	2
Impresión/identificación	Sin impresión
Versión	doble, 0°
Modelo de la superficie	Mate
Versión	Clavija de toma de tierra
Mecanismo de expulsión	no
Tipo de fijación	Encajar
Campo identificativo	no
Temperatura de servicio máx.	40 °C
Temperatura de servicio mín.	-5 °C
Protección elevada contra el contacto accidental	sí
Protección contra corriente residual	no
Para condiciones difíciles (según VDE)	no
Libre de halógenos	sí
Montaje aislado	no
Tapa abatible	no
Codificación	sí
Luz de control	no
Con interruptor de encendido/apagado	no
Con fusible para corrientes débiles	no
Con iluminación de función	no
Con iluminación de orientación	no

# Ficha Técnica

Toma de corriente 0°, con clavija de puesta a tierra, modelo  
codificado, doble

Referencia: 6120314



## Datos técnicos

Modo de montaje	Canal portamecanismos
Tensión nominal	250 V
Corriente nominal	16 A
Clase de protección	Otros
Suministro eléctrico auxiliar	Sin suministro eléctrico auxiliar
Modelo de tomas de corriente	NF
Ángulo tomas de corriente	0°
Profundidad	39 mm
Transparente	no
Mecanismo central girado	no
Protección contra sobretensiones	no