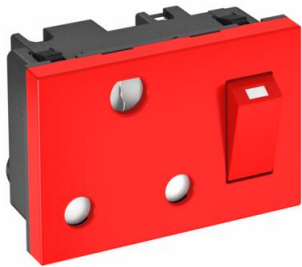


Ficha Técnica

Toma de corriente 0° con interruptor, Sudáfrica/India, 16 A, modelo codificado, simple
Referencia: 6120736



Toma de corriente simple 0° con interruptor, Sudáfrica/India, modelo codificado, conforme con BS 546, con protección elevada contra el contacto accidental, con bornes roscados, 2 polos, 16 A, 250 V~.



PC Polycarbonato

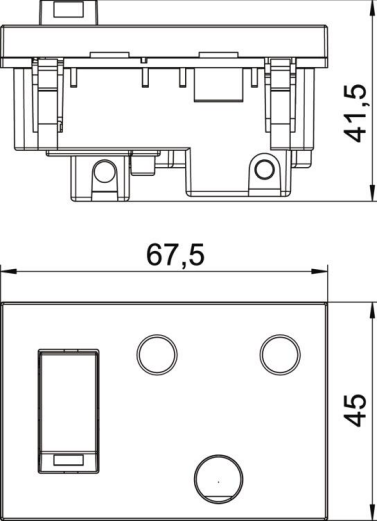
Datos maestros		
Referencia	6120736	
Tipo	STD-SA0GK SRO1.5	
Denominación 1	Toma eléc. 0°, simple, codif.	
Denominación 2	Sudafrica/India, con switch	
Fabricante	OBO	
Dimensión	250V, 16A	
Color	rojo señal; RAL 3001	
Material	Polycarbonato	
Unidad VK más pequeña	1	
Cantidad	Pieza	
Peso	6,7 kg	
Unidad de peso	kg/100 ud.	
Huella de CO2 (GWP) Cradle-to-Gate	0,0186 kg CO2e / 1 Unidad	

Ficha Técnica

Toma de corriente 0° con interruptor, Sudáfrica/India, 16 A,
modelo codificado, simple
Referencia: 6120736



Dimensiones



Datos técnicos

Tapa	Placa central
Con cierre	no
Número de unidades	1
Número de polos	2
Impresión/identificación	Sin impresión
Versión	simple, 0°
Modelo de la superficie	No se aplica
Versión	Sudáfrica/India
Tipo de fijación	Encajar
Temperatura de servicio máx.	40 °C
Temperatura de servicio mín.	-5 °C
Protección elevada contra el contacto accidental	sí
Para condiciones difíciles (según VDE)	no
Codificación	sí
Con interruptor de encendido/apagado	sí
Con iluminación de función	no
Con iluminación de orientación	no
Modo de montaje	Canal portamecanismos
Tensión nominal	250 V
Corriente nominal	16 A
Clase de protección	Otros
Suministro eléctrico auxiliar	Sin suministro eléctrico auxiliar
Transparente	no