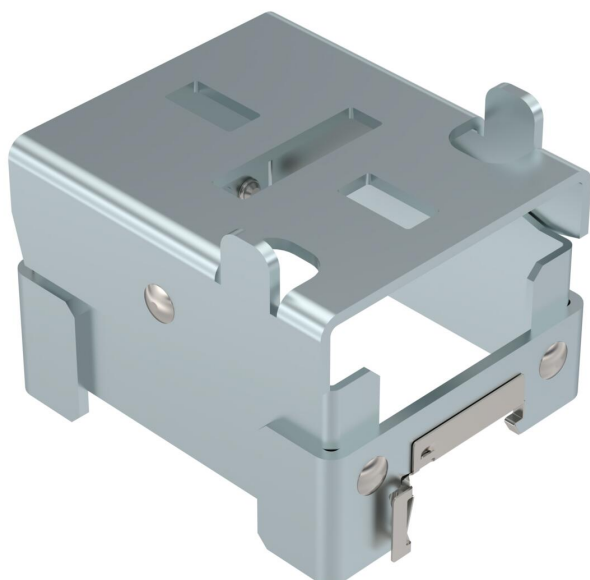


Ficha Técnica

Soporte corto para montaje de módulos FV, tejado plano

Referencia: 5901650



Soporte corto para montar módulos fotovoltaicos en tejados planos en combinación con el perfil de soporte TP 45/4700 y la abrazadera universal KLU. Ángulo de inclinación 15°. Fijación por encaje en perfil de soporte.



St

Acero

DD

Galvanizado en banda cinc/aluminio, Double Dip

Datos maestros

Referencia	5901650
Tipo	STK DD
Denominación 1	Soporte corto
Denominación 2	para cubiertas planas
Fabricante	OBO
Dimensión	86x166x107
Color	zinc
Material	Acero
Superficie	Galvanizado en banda cinc/aluminio, Double Dip
Norma superficies	DIN EN 10346
Unidad VK más pequeña	8
Cantidad	Pieza
Peso	93 kg
Unidad de peso	kg/100 u
Huella de CO2 (GWP) Cradle-to-Gate	2,9964 kg CO2e / 1 Unidad

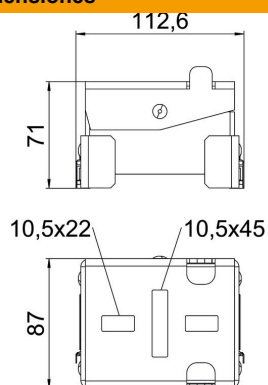
Ficha Técnica

Soporte corto para montaje de módulos FV, tejado plano

Referencia: 5901650



Dimensiones



Longitud	163 mm
Ancho	87 mm
Altura	116 mm

Datos técnicos

Ángulo de inclinación máx.	15 °
Ángulo de inclinación mín.	15 °
Profundidad	0 mm
Ajustable	sí
Versión elemento de fijación y conexión fotovoltaico	Otros
Tipo de montaje sistema de montaje fotovoltaico	Tejado plano
Torsion spring stiffness (k.rot.y)	0
Torsion spring stiffness (k.rot.z)	0