

Ficha Técnica

Manguito de acero galvanizado en caliente, enchufable

Referencia: 2046620



Accesorio: manguito sin rosca para la unión entre tubos para instalaciones eléctricas. Con pared interior sin rebabas.



St

Acero

FT

Galvanizado por inmersión en caliente

Datos maestros

Referencia	2046620
Tipo	SV16W FT
Denominación 1	Manguito enchufable acero
Denominación 2	sin rosca
Fabricante	OBO
Dimensión	Ø16mm
Material	Acero
Superficie	Galvanizado por inmersión en caliente
Norma superficies	DIN EN ISO 1461
Unidad VK más pequeña	25
Cantidad	Pieza
Peso	2,2 kg
Unidad de peso	kg/100 ud.
Huella de CO2 (GWP) Cradle-to-Gate	0,0795 kg CO2e / 1 Unidad

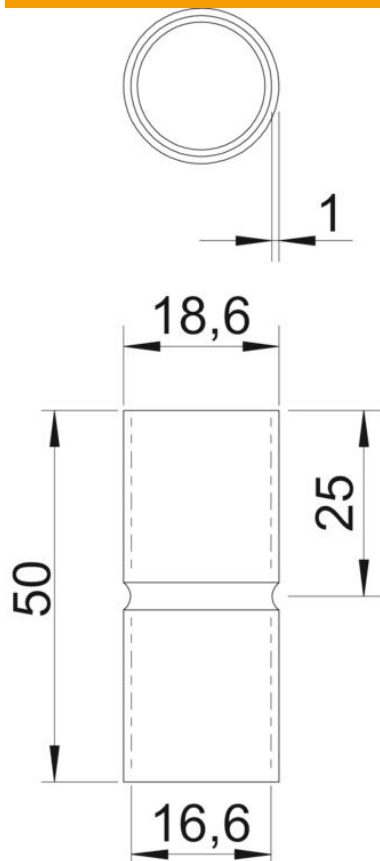
Ficha Técnica

Manguito de acero galvanizado en caliente, enchufable

Referencia: 2046620



Dimensiones



Longitud	50 mm
Medida D	18,6 mm
Medida d	16,6 mm
Medida L	50 mm
Medida l	25 mm
Medida m (mm)	M16
Medida t	1 mm

Datos técnicos

Versión	Clavija de enchufe
Para diámetro de tubo	16 mm
Tamaño	16
Libre de halógenos	sí
Con abertura de inspección y tapa	no
Superficie pulida	no
Superficie pulida	no
Rango de temperatura máx.	400 °C
Rango de temperatura	-45 °C
De dos partes	no