

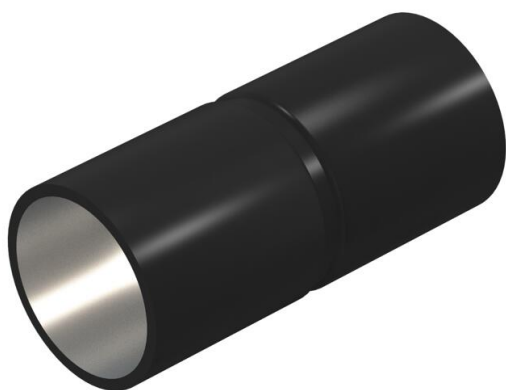
Ficha Técnica

Manguito de acero con revestimiento de polvo negro, enchufable

Referencia: 2046586



Accesorio: manguito sin rosca para la unión entre tubos para instalaciones eléctricas. Con pared interior sin rebabas.



| | |
|------|-------------------------|
| St | Acero |
| PE50 | PES50 - poliéster/epoxi |

Datos maestros

| | |
|------------------------------------|---------------------------|
| Referencia | 2046586 |
| Tipo | SV40W SW |
| Denominación 1 | Manguito enchufable acero |
| Denominación 2 | sin rosca |
| Fabricante | OBO |
| Dimensión | Ø40mm |
| Color | negro intenso; RAL 9005 |
| Material | Acero |
| Superficie | PES50 - poliéster/epoxi |
| Norma superficies | |
| Unidad VK más pequeña | 25 |
| Cantidad | Pieza |
| Peso | 13,2 kg |
| Unidad de peso | kg/100 ud. |
| Huella de CO2 (GWP) Cradle-to-Gate | 0,2856 kg CO2e / 1 Unidad |

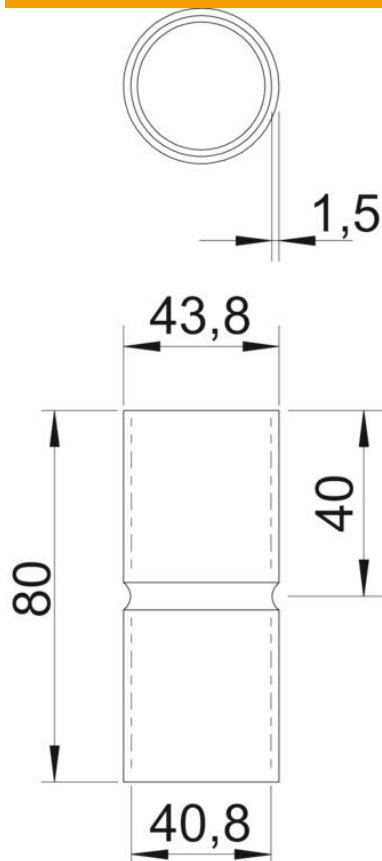
Ficha Técnica

Manguito de acero con revestimiento de polvo negro, enchufable

Referencia: 2046586



Dimensiones



| | |
|---------------|---------|
| Longitud | 80 mm |
| Medida D | 43,8 mm |
| Medida d | 40,8 mm |
| Medida L | 80 mm |
| Medida l | 40 mm |
| Medida m (mm) | M40 |
| Medida t | 1,5 mm |

Datos técnicos

| | |
|-----------------------------------|--------------------|
| Versión | Clavija de enchufe |
| Para diámetro de tubo | 40 mm |
| Tamaño | 40 |
| Libre de halógenos | sí |
| Con abertura de inspección y tapa | no |
| Superficie pulida | no |
| Superficie pulida | no |
| Rango de temperatura máx. | 400 °C |
| Rango de temperatura | -45 °C |
| De dos partes | no |