

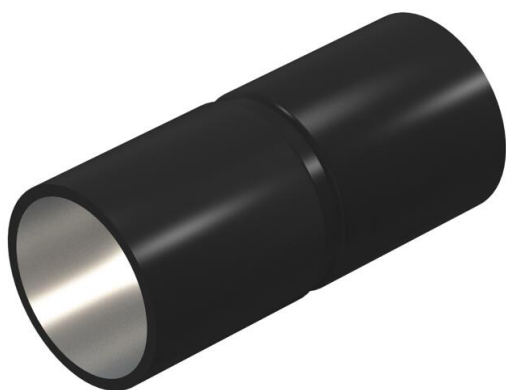
Ficha Técnica

Manguito de acero con revestimiento de polvo negro, enchufable

Referencia: 2046588



Accesorio: manguito sin rosca para la unión entre tubos para instalaciones eléctricas. Con pared interior sin rebabas.



St	Acero
PE50	PES50 - poliéster/epoxi

Datos maestros

Referencia	2046588
Tipo	SV63W SW
Denominación 1	Manguito enchufable acero
Denominación 2	sin rosca
Fabricante	OBO
Dimensión	Ø63mm
Color	negro intenso; RAL 9005
Material	Acero
Superficie	PES50 - poliéster/epoxi
Norma superficies	
Unidad VK más pequeña	5
Cantidad	Pieza
Peso	28 kg
Unidad de peso	kg/100 ud.
Huella de CO2 (GWP) Cradle-to-Gate	0,5797 kg CO2e / 1 Unidad

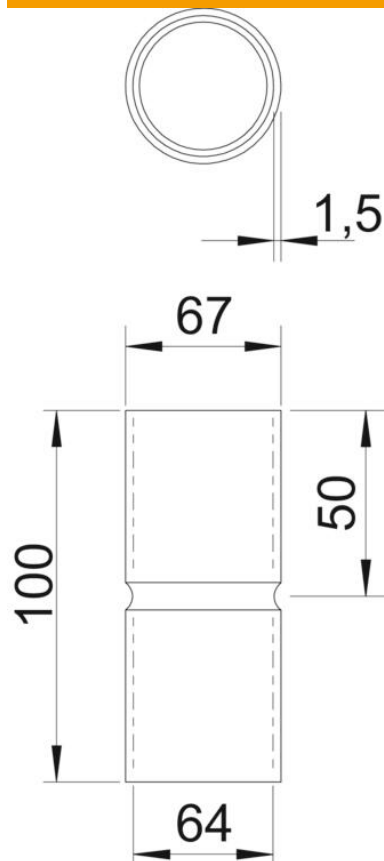
Ficha Técnica

Manguito de acero con revestimiento de polvo negro, enchufable

Referencia: 2046588



Dimensiones



Longitud	100 mm
Medida D	67 mm
Medida d	64 mm
Medida L	100 mm
Medida l	50 mm
Medida m (mm)	M63
Medida t	1,5 mm

Datos técnicos

Versión	Clavija de enchufe
Para diámetro de tubo	63 mm
Tamaño	63
Libre de halógenos	sí
Con abertura de inspección y tapa	no
Superficie pulida	no
Superficie pulida	no
Rango de temperatura máx.	400 °C
Rango de temperatura	-45 °C
De dos partes	no