

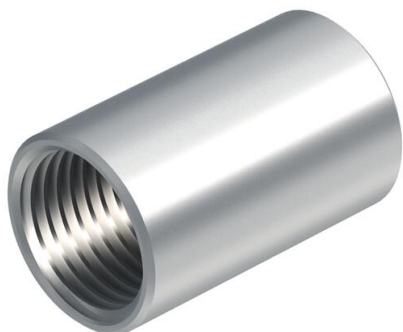
Ficha Técnica

Manguito de aluminio, roscado

Referencia: 2046052



Accesorio: manguito de unión para tubos roscados según DIN EN 60423 para la unión entre tubos para instalaciones eléctricas y curvas de 90°. Con pared interior sin rebabas.



Alu Aluminio

Datos maestros

Referencia	2046052
Tipo	SVM16W ALU
Denominación 1	Manguito de unión en aluminio
Denominación 2	con rosca
Fabricante	OBO
Dimensión	M16x1,5
Material	Aluminio
Unidad VK más pequeña	50
Cantidad	Pieza
Peso	1,08 kg
Unidad de peso	kg/100 u

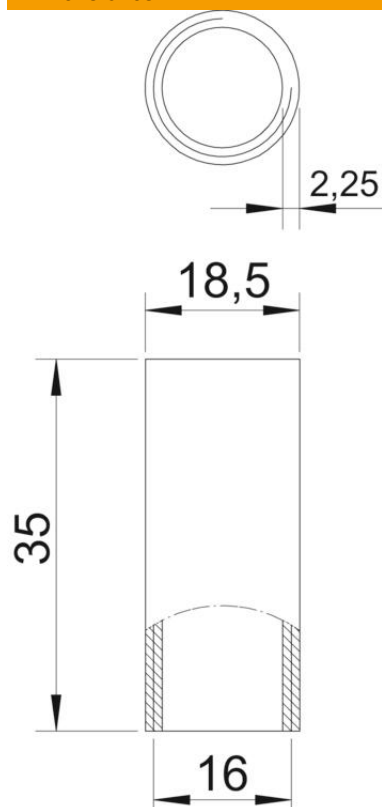
Ficha Técnica

Manguito de aluminio, roscado

Referencia: 2046052



Dimensiones



Longitud	35 mm
Medida D	18,5 mm
Medida d	16 mm
Medida L	35 mm
Medida m (mm)	M16
Medida t	2,25 mm

Datos técnicos

Versión	Rosca
Para diámetro de tubo	16 mm
Rosca	M16x1,5
Tamaño	16
Libre de halógenos	no
Con abertura de inspección y tapa	no
Superficie pulida	no
Superficie pulida	no
Rango de temperatura máx.	250 °C
Rango de temperatura	-45 °C
De dos partes	no