

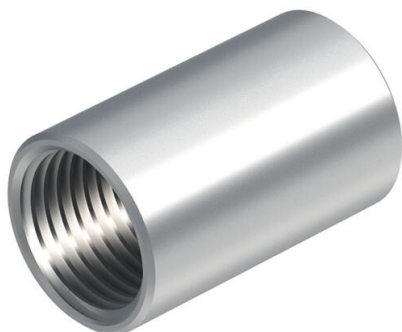
# Ficha Técnica

## Manguito de aluminio, roscado

Referencia: 2046058



Accesorio: manguito de unión para tubos roscados según DIN EN 60423 para la unión entre tubos para instalaciones eléctricas y curvas de 90°. Con pared interior sin rebabas.



**Alu** Aluminio

### Datos maestros

Referencia	2046058
Tipo	SVM63W ALU
Denominación 1	Manguito de unión en aluminio
Denominación 2	con rosca
Fabricante	OBO
Dimensión	M63x1,5
Material	Aluminio
Unidad VK más pequeña	20
Cantidad	Pieza
Peso	8,32 kg
Unidad de peso	kg/100 u

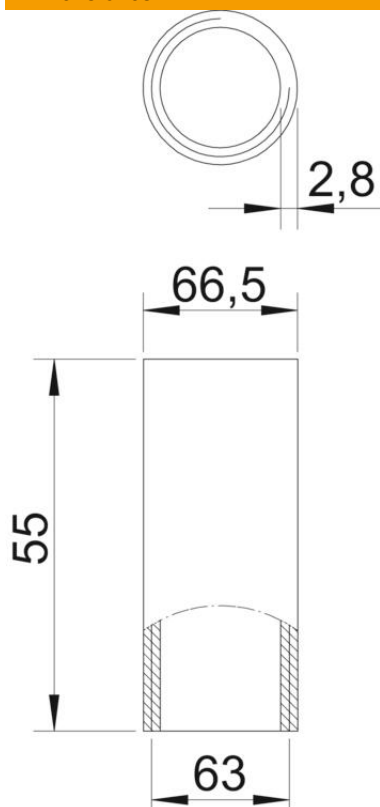
# Ficha Técnica

## Manguito de aluminio, roscado

Referencia: 2046058



### Dimensiones



Longitud	55 mm
Medida D	66,5 mm
Medida d	63 mm
Medida L	55 mm
Medida m (mm)	M63
Medida t	2,8 mm

### Datos técnicos

Versión	Rosca
Para diámetro de tubo	63 mm
Rosca	M63x1,5
Tamaño	63
Libre de halógenos	no
Con abertura de inspección y tapa	no
Superficie pulida	no
Superficie pulida	no
Rango de temperatura máx.	250 °C
Rango de temperatura	-45 °C
De dos partes	no