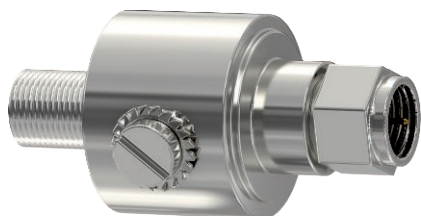


# Ficha Técnica

## Protector coaxial para conexión F: macho/hembra

N.º de art. 5093275



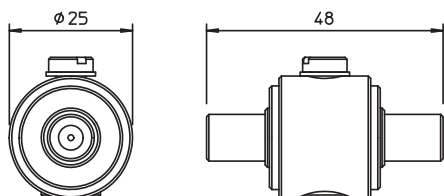
Dispositivos coaxiales de protección de líneas de datos

- Protección básica
- Elevada resistencia a intensidades de corriente de rayo 2 x 2,5 kA (10/350µs)
- Fácil instalación (adaptador), m = macho, w = hembra
- Diferentes combinaciones de conectores
- Con conector F
- Óptimo comportamiento de transmisión
- Incluye abrazadera Quick M25 de OBO para una fácil instalación

Aplicación: Protección de equipos TV y SAT, multiconectores, receptores y DVB-T(2)



### Dimensiones



### Datos maestros

Código	5093275
Tipo	DS-F M/W
Denominación 1	Dispositivo de protección
Denominación 2	para líneas de alta frecuencia
Dimensión	130V
Unidad VK más pequeña (VG)	1 Unidad
Peso	9,00 kg/100 u

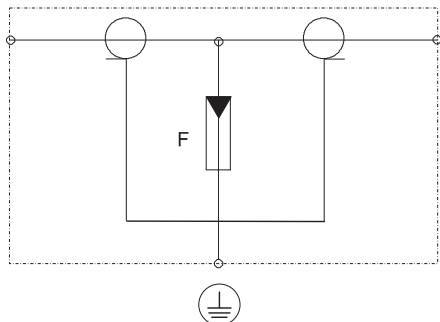
# Ficha Técnica

## Protector coaxial para conexión F: macho/hembra

N.º de art. 5093275



### Datos técnicos



Control de descargadores	<input type="checkbox"/>
Categoría	Tipo 1+2 / D1+C2
SPD según IEC 61643-21	Categoría I+II / D1+C2
Número de polos	1
Atenuación de entrada	≤0,9 dB
Modelo a prueba de explosiones	<input type="checkbox"/>
Contacto de señalización remota	<input type="checkbox"/>
Corriente de impulso de descarga total (8/20)	10 kA
Corriente de impulso de descarga total (10/350)	2 kA
Gama de frecuencias	0 - 3,4 GHz
Gama de frecuencias	0,00 - 3.400,00 MHz
Frecuencia límite	3.400,00 MHz
Máxima tensión de funcionamiento CA	130,00 V
Máxima tensión de funcionamiento CC	185,00 V
Resistencia de aislamiento	>1 GΩ
Valor cresta de corriente de rayo (10/350)	1,00 kA
Capacidad (hilo-hilo)	<10 pF
Capacidad (hilo-tierra)	<20 pF
LPZ	0→2
Corriente nominal	5,00 A
Corriente de carga nominal CA	3,50 A
Corriente de carga nominal CC	5,00 A
Modo de montaje	Conector/adaptador de cable
Norma de ensayo	IEC 61643-21
Atenuación de retorno	≥14 dB
Conexión del apantallamiento	sí
Apantallamiento	Directo
Tipo de protección	IP10
Nivel de protección	<800 V
Nivel de protección conductor - conductor	<800 V
Nivel de protección conductor - tierra	<800 V
Señalización en el dispositivo	ninguna
Conector / hilos protegidos	F
Resistencia a la sobrecorriente momentánea conductor - conductor	C2: 10 kV / 5 kA (8/20µs)
Resistencia a la sobrecorriente momentánea conductor - tierra	C2: 10 kV / 5 kA (8/20µs)
Gama de temperatura	-40+80 °C
Impedancia característica	75 Ω