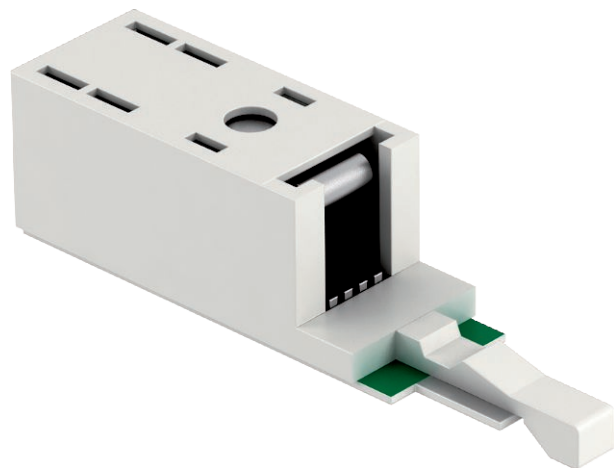


# Ficha Técnica

## Dispositivo de protección combinado LSA BF 180

N.º de art. 5084024



Protección básica y fina LSA para utilizar en sistemas MSR

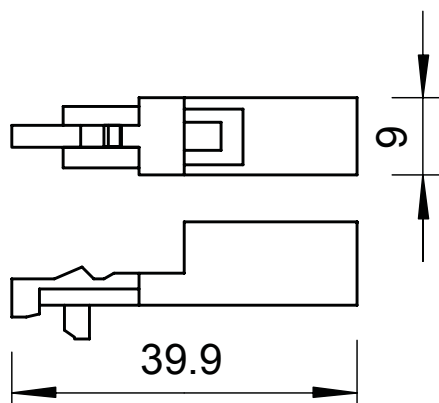
- Protección básica y fina
- Protección basta con tecnología Fail-Safe.
- Con componentes de protección PTC contra la sobretensión.
- Tensión máx.: 180 V

Aplicación: Directamente sobre regleta de corte LSA-Plus o regletas de conexión con carril de puesta a tierra (p. ej. OBO LSA-A-LEI (5084 00 8) u OBO LSA-T-LEI (5084 01 2) así como OBO LSA-E (5084 03 2))

Dispositivo de protección combinada para doble hilo



### Dimensiones



### Datos maestros

Código	5084024
Tipo	LSA-BF-180
Denominación 1	Protección combinada
Denominación 2	para LSA-Plus
Dimensión	180V
Unidad VK más pequeña (VG)	1 Unidad
Peso	0,50 kg/100 u

# Ficha Técnica

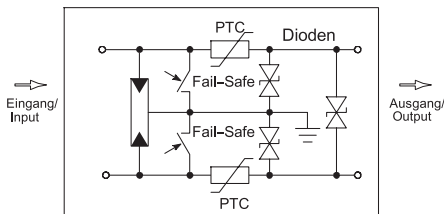
## Dispositivo de protección combinado LSA BF 180

N.º de art. 5084024



### Datos técnicos

1 DA (TC) => 1 line



Categoría	Tipo 1+2+3 / D1+C2+C1
SPD según IEC 61643-21	Categoría I+II+III / D1+C2+C1
Modelo	Protección básica y fina
Número de polos	2
Corriente de impulso de descarga total (8/20)	5 kA
Corriente de impulso de descarga total (10/350)	0,5 kA
Máxima tensión de funcionamiento CA	120,00 V
Máxima tensión de funcionamiento CC	180,00 V
Resistencia de aislamiento	> 1 GΩ
Capacidad (hilo-hilo)	< 50 pF
Capacidad (hilo-tierra)	< 50 pF
LPZ	0→3
Corriente nominal	0,12 A
Corriente de carga nominal CA	0,08 A
Corriente de carga nominal CC	0,12 A
Modo de montaje	LSA Plus enchufable
Norma de ensayo	IEC 61643-21
Tipo de protección	IP20
Nivel de protección conductor - conductor	<300 V
Nivel de protección conductor - tierra	<300 V
Resistencia en serie por conductor	10 Ω ± 10 %
Conector / hilos protegidos	Otros
Resistencia a la sobrecorriente momentánea conductor - conductor	C2: 5 kV / 2,5 kA (8/20µs)
Resistencia a la sobrecorriente momentánea conductor - tierra	C2: 5 kV / 2,5 kA (8/20µs)
Gama de temperatura	-40+80 °C