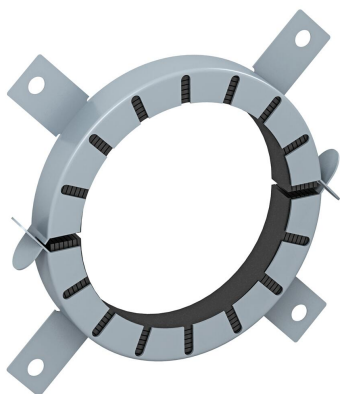


Ficha Técnica

Collarín para tubo con 4 lengüetas de fijación

Referencia: 7202207



Collarín para tubos inflamables.

En caso de incendio, las capas intumescentes insertadas en la carcasa de chapa de acero cierran con una alta presión de expansión los tubos termoplásticos que se estén quemando. Uso en interiores. Fijación con tacos o varillas roscadas M6 hasta un tamaño de 75, o M8 para tamaños superiores.

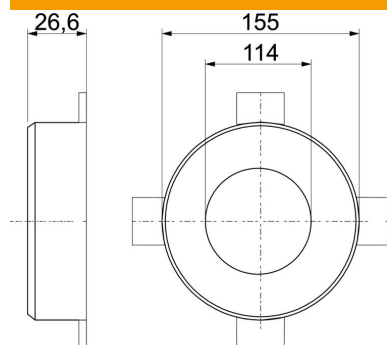


Material de construcción

Datos maestros

Referencia	7202207
Tipo	TCX-110
Denominación 1	Manguito de tubo
Denominación 2	para tubos inflamables
Fabricante	OBO
Dimensión	Ø110mm
Color	Gris
Material	Material de construcción intumescente
Unidad VK más pequeña	1
Cantidad	Pieza
Peso	46 kg
Unidad de peso	kg/100 ud.

Dimensiones



Longitud	155 mm
Ancho	155 mm
Altura	26,6 mm
Medida d	114 mm
Medida d mín.	155 mm
Medida h	26,6 mm

Ficha Técnica

Collarín para tubo con 4 lengüetas de fijación

Referencia: 7202207



Datos técnicos

Ejecución	redondo
Para diámetro de tubo máx.	112 mm
Para diámetro de tubo mín.	110 mm
Cierre de manguito	Clavija de enchufe
Con material de fijación	no
Accesorios necesarios	sí