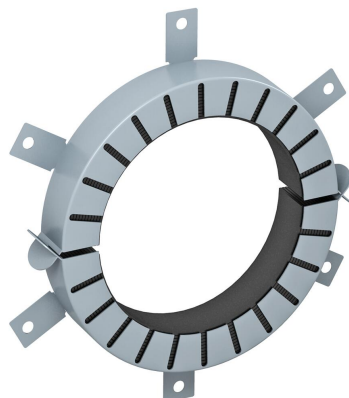


Ficha Técnica

Collarín intumescente para tubo con 6 lengüetas de fijación

Referencia: 7202209



Collarín para tubos inflamables.

En caso de incendio, las capas intumescentes insertadas en la carcasa de chapa de acero cierran con una alta presión de expansión los tubos termoplásticos que se estén quemando. Uso en interiores. Fijación con tacos o varillas roscadas M8.

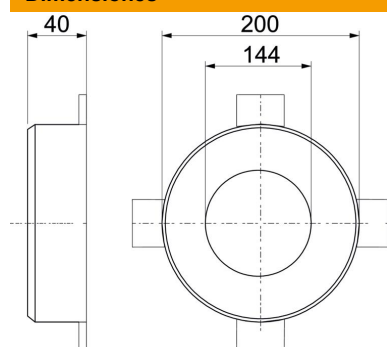


Material de construcción

Datos maestros

Referencia	7202209
Tipo	TCX-140
Denominación 1	Manguito de tubo
Denominación 2	para tubos inflamables
Fabricante	OBO
Dimensión	Ø140mm
Color	Gris
Material	Material de construcción intumescente
Unidad VK más pequeña	1
Cantidad	Pieza
Peso	106 kg
Unidad de peso	kg/100 ud.

Dimensiones



Longitud	200 mm
Ancho	200 mm
Altura	40 mm
Medida d	144 mm
Medida d mín.	200 mm
Medida h	40 mm

Ficha Técnica

Collarín intumescente para tubo con 6 lengüetas de fijación

Referencia: 7202209



Datos técnicos

Ejecución	redondo
Para diámetro de tubo máx.	142 mm
Para diámetro de tubo mín.	140 mm
Cierre de manguito	Clavija de enchufe
Con material de fijación	no
Accesorios necesarios	sí