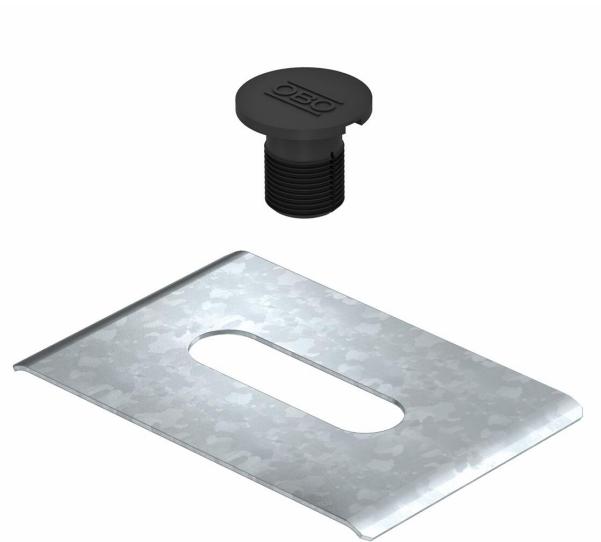


Ficha Técnica

TrayFix: adaptador de montaje para bandejas de rejilla sobre el sistema FangFix
Referencia: 5403100



- Fijación TrayFix para el montaje de bandejas portacables de rejilla y bandejas portacables en el bloque FangFix, p. ej. para el tendido de cables en tejados planos
 - Adaptado a los sistemas de bandejas portacables OBO MKSM y SKSM
 - Adaptado a los sistemas de bandejas portacables de rejilla OBO con una anchura mínima de 100 mm
- Chapa de sujeción

con tapón de fijación

para FangFix

Datos maestros		
Referencia	5403100	
Tipo	TrayFix	
Denominación 1	Conexión bandeja de rejilla	
Denominación 2	en la base de hormigón FangFix	
Fabricante	OBO	
Dimensión	Ø20mm	
Color	Negro	
Unidad VK más pequeña	25	
Cantidad	Pieza	
Peso	9,85 kg	
Unidad de peso	kg/100 ud.	
Huella de CO2 (GWP) Cradle-to-Gate	0,7259 kg CO2e / 1 Unidad	

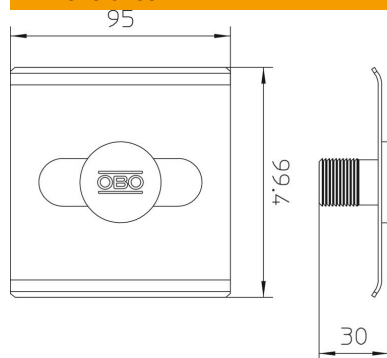
Ficha Técnica

TrayFix: adaptador de montaje para bandejas de rejilla sobre el sistema FangFix

Referencia: 5403100



Dimensiones



Longitud	99,4 mm
Ancho	95 mm
Altura	30 mm