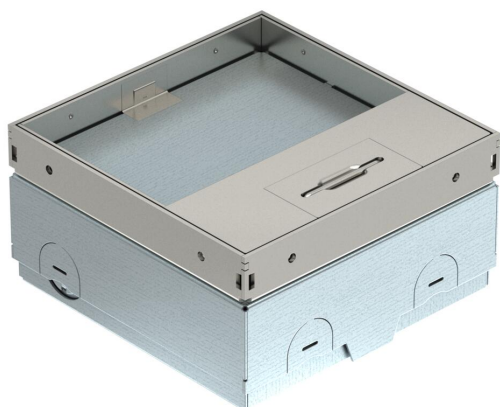


# Ficha Técnica

Toma de suelo UDHOME-ONE con entalladura para revestimiento de suelo, enchufe hembra NF, de acero inoxidable  
Referencia: 7368294



Toma de suelo cuadrada para el montaje en pavimentos y suelos técnicos que precisan una limpieza en seco en zonas interiores. La carcasa empotrable dispone de entradas pretroqueladas para tubo (M20/M25). Se puede ajustar la tapa hasta el borde superior del revestimiento del suelo mediante 4 soportes niveladores. La profundidad mínima de instalación es de 75 mm, el rango de nivelación + 30 mm. Marco visible en el revestimiento de acero y tapa de acero inoxidable. Tapa con entalladura o rebaje, para revestimiento de suelo. El volumen de suministro incluye una caja de enchufe con toma de tierra (NF). Se puede integrar de forma opcional una toma de datos en la placa de la tecnología de datos cerrada en el volumen de suministro con una tapa ciega. El volumen de suministro incluye una caja de enchufe con toma de tierra (NF). Se puede integrar de forma opcional una toma de datos en la placa de la tecnología de datos. Cerrado en el estado de suministro con una placa ciega.



A2 Acero inoxidable

## Datos maestros

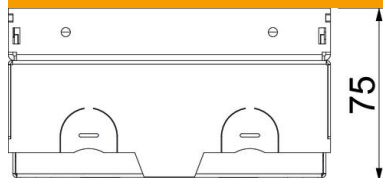
|                                    |                           |
|------------------------------------|---------------------------|
| Referencia                         | 7368294                   |
| Tipo                               | UDHOME-ONE GV15N          |
| Denominación 1                     | Unidad completa           |
| Denominación 2                     | con toma NF               |
| Fabricante                         | OBO                       |
| Dimensión                          | 140x140x75                |
| Material                           | Acero inoxidable          |
| Unidad VK más pequeña              | 1                         |
| Cantidad                           | Pieza                     |
| Peso                               | 220 kg                    |
| Unidad de peso                     | kg/100 ud.                |
| Huella de CO2 (GWP) Cradle-to-Gate | 11,756 kg CO2e / 1 Unidad |

## Ficha Técnica

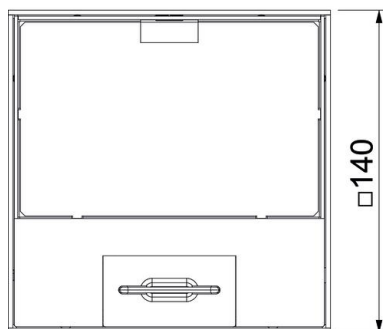
Toma de suelo UDHOME-ONE con entalladura para revestimiento de suelo, enchufe hembra NF, de acero inoxidable  
Referencia: 7368294



### Dimensiones



|          |        |
|----------|--------|
| Longitud | 140 mm |
| Ancho    | 140 mm |
| Altura   | 75 mm  |



# Ficha Técnica

Toma de suelo UDHOME-ONE con entalladura para revestimiento de suelo, enchufe hembra NF, de acero inoxidable  
Referencia: 7368294



## Datos técnicos

|   |   |
|---|---|
| Número de dispositivos instalables                    | 2                                       |
| Modelo de salida de cable                             | Salida de cable giratoria               |
| Montaje   | Enchufe NF simple                       |
| Marco para revestimiento del suelo                    | no                                      |
| Cuidados del suelo                                    | seco                                    |
| Modelo de tapa  | entalladura para revestimiento de suelo |
| Posibilidad de instalar una junta                     | no                                      |
| Ámbito de aplicación mientras se está utilizando      | 6.101.1 Cuidados del suelo en seco      |
| Ámbito de aplicación si no se está utilizando         | 6.101.1 Cuidados del suelo en seco      |
| Altura del piso máx.                                  | 105 mm                                  |
| Altura del piso mín.                                  | 75 mm                                   |
| Apropiado para instalación de suelo técnico           | sí                                      |
| Adecuado para canalización cerrada a ras de pavimento | no                                      |
| Adecuado para canalización bajo pavimento             | no                                      |
| Apropiado para montaje en suelo hueco / técnico       | sí                                      |
| Apropiado para limpieza con agua                      | no                                      |
| Apropiado para canal bajo suelo                       | no                                      |
| Soportes para alojar cajas portamecanismos            | no                                      |
| Con entalladura para revestimiento de suelo           | sí                                      |
| Grado de protección (IP) mientras se está utilizando  | IP20                                    |
| Grado de protección (IP) si no se está utilizando     | IP10                                    |
| Grado de protección código IK                         | IK10                                    |
| Modelo para carga pesada                              | no                                      |
| Carga vertical, superficie grande                     | hasta 15.000 N                          |
| Carga vertical, superficie pequeña                    | hasta 3.000 N                           |
| Autorizaciones  | VDE                                     |
| Mecanismo de apertura                                 | Asidero                                 |
| Espesor del revestimiento del suelo                   | 15 mm                                   |