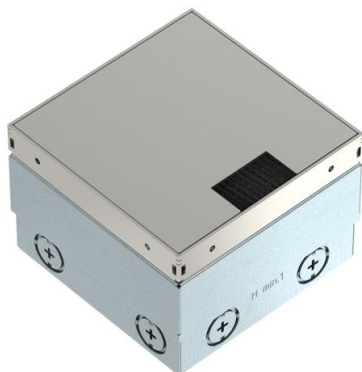


Ficha Técnica

Toma de suelo UDHOME2, con listón de cepillo, sin recorte para el revestimiento del suelo, con soporte FLF, acero inoxidable



Unidad portamecanismos cuadrada para el montaje en suelos técnicos y en pavimentos que precisen una limpieza en seco en zonas interiores.

La carcasa empotrable dispone de entradas pretroqueladas para tubo (M20/M25). Se puede ajustar la tapa hasta el borde superior del revestimiento del suelo mediante 4 soportes niveladores. La profundidad mínima de montaje es de 100 mm y el margen de nivelación de +35 mm.

Salida de cable a ras de suelo a través de escobilla protectora.

Bandeja de chapa de acero galvanizado para un FLF 6/5 (o 2x FLF 3/5) y un FLF 3/5.

Tapa de acero inoxidable, cepillada.

A2 Acero inoxidable 1.4301

Datos maestros

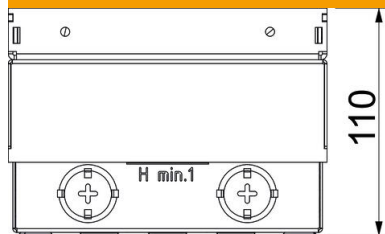
Referencia	7427043
Tipo	UDHOME2 BV FLF
Denominación 1	Unidad completa
Denominación 2	Para FLF, tapa acero
Fabricante	OBO
Dimensión	140x140x100
Material	Acero inoxidable 1.4301
Unidad VK más pequeña	1
Cantidad	Pieza
Peso	210 kg
Unidad de peso	kg/100 ud.
Huella de CO2 (GWP) Cradle-to-Gate	12,9764 kg CO2e / 1 Unidad

Ficha Técnica

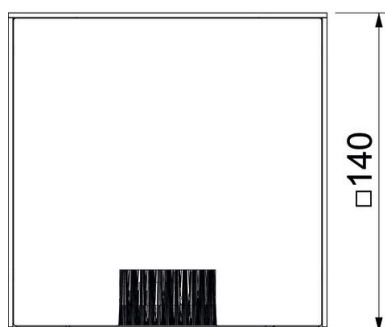
Toma de suelo UDHOME2, con listón de cepillo, sin recorte para el revestimiento del suelo, con soporte FLF, acero inoxidable



Dimensiones



Longitud	140 mm
Ancho	140 mm
Altura	100 mm



Ficha Técnica

Toma de suelo UDHOME2, con listón de cepillo, sin recorte para el revestimiento del suelo, con soporte FLF, acero inoxidable



Datos técnicos

Número de dispositivos instalables	3
Versión	Cuadrado
Modelo de salida de cable	Perfil de escobillas
Montaje	Caja vacía para enchufe FLF
Marco para revestimiento del suelo	no
Cuidados del suelo	seco
Modelo de tapa	Placa decorativa
Posibilidad de instalar una junta	no
Ámbito de aplicación mientras se está utilizando	6.101.1 Cuidados del suelo en seco
Ámbito de aplicación si no se está utilizando	6.101.1 Cuidados del suelo en seco
Altura del piso máx.	135 mm
Altura del piso mín.	100 mm
Apropiado para instalación de suelo técnico	sí
Adecuado para canalización cerrada a ras de pavimento	no
Adecuado para canalización bajo pavimento	no
Apropiado para montaje en suelo hueco / técnico	sí
Apropiado para limpieza con agua	no
Apropiado para canal bajo suelo	no
Soportes para alojar cajas portamecanismos	no
Con entalladura para revestimiento de suelo	no
Modelo del marco	Borde de contacto del revestimiento del suelo
Grado de protección (IP) mientras se está utilizando	IP20
Grado de protección (IP) si no se está utilizando	IP10
Grado de protección código IK	IK10
Modelo para carga pesada	no
Carga vertical, superficie grande	hasta 15.000 N
Carga vertical, superficie pequeña	hasta 3.000 N