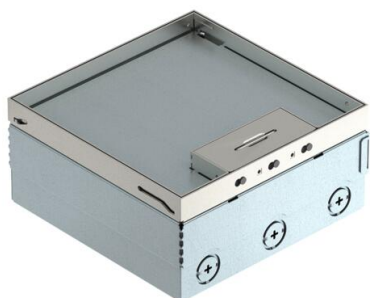


Ficha Técnica

Caja de suelo UDHOME4 con soporte universal UT3, triple VDE, acero inoxidable
Referencia: 7427200



Depósito de suelo cuadrado para el uso en suelos huecos tratados en seco y suelos de mortero de interior. La carcasa empotrable dispone de entradas pre-troqueladas para tubo (M25). Con 2 soportes universales UT3 y una toma de tierra triple. Parte superior ajustable mediante 4 soportes de nivelación en el borde superior del revestimiento de suelo. La profundidad mínima de montaje es de 95 mm y el margen de nivelación de + 30 mm.

El volumen de suministro incluye dos soportes universales UT3, una caja de enchufe triple con toma de tierra y con tapa, así como dos tapas individuales para mecanismos con anillo de soporte.

Las superficies visibles en el revestimiento del suelo son de acero inoxidable.



A2 Acero inoxidable 1.4301

Datos maestros

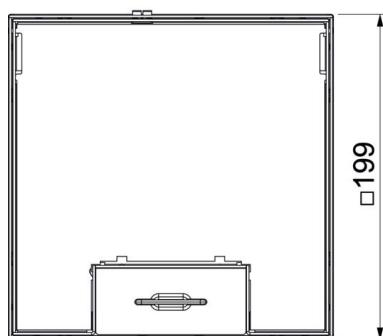
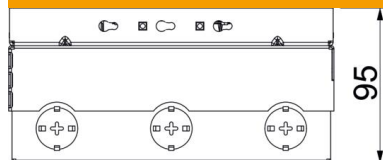
Referencia	7427200
Tipo	UDHOME4 2V V
Denominación 1	Unidad portamec. completa
Denominación 2	con 3 tomas schuko
Fabricante	OBO
Material	Acero inoxidable 1.4301
Unidad VK más pequeña	1
Cantidad	Pieza
Peso	380 kg
Unidad de peso	kg/100 u
Huella de CO2 (GWP) Cradle-to-Gate	18,2067 kg CO2e / 1 Unidad

Ficha Técnica

Caja de suelo UDHOME4 con soporte universal UT3, triple VDE, acero inoxidable
Referencia: 7427200



Dimensiones



Longitud	202 mm
Ancho	202 mm

Datos técnicos

Número de cajas portamecanismos	2
Versión	Cuadrado
Modelo de salida de cable	Salida de cable giratoria
Montaje	2 UT3, enchufe VDE triple
Marco para revestimiento del suelo	no
Modelo de tapa	entalladura para revestimiento de suelo
Altura de pavimento máx.	110 mm
Altura de pavimento mín.	95 mm
Altura del piso máx.	125 mm
Altura del piso mín.	95 mm
Apropiado para instalación de suelo técnico	no
Apropiado para montaje en suelo hueco / técnico	sí
Apropiado para limpieza con agua	no
Apropiado para canal bajo suelo	no
Longitud, dimensiones exteriores	199 mm
Longitud, dimensiones de montaje	202 mm
Con entalladura para revestimiento de suelo	sí
Margen de nivelación máx.	125 mm
Margen de nivelación mín.	95 mm
Grado de protección (IP) mientras se está utilizando	IP20
Grado de protección (IP) si no se está utilizando	IP10
Grado de protección código IK	IK10
Carga vertical, superficie grande	hasta 5.000 N

Ficha Técnica

Caja de suelo UDHOME4 con soporte universal UT3, triple VDE, acero inoxidable

Referencia: 7427200



Datos técnicos

Carga vertical, superficie pequeña	hasta 3.000 N
Mecanismo de apertura	Asidero
Espesor del revestimiento del suelo	15 mm