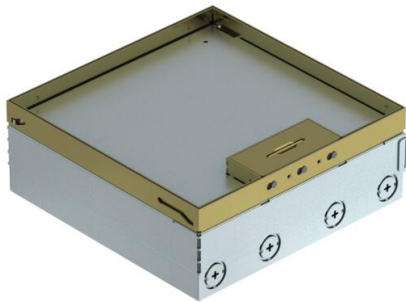


Ficha Técnica

Caja de suelo UDHOME9, dos doble VDE, latón

Referencia: 7427304



Depósito de suelo cuadrado para el uso en suelos huecos tratados en seco y suelos de mortero de interior. La carcasa empotrable dispone de entradas pre-troqueladas para tubo (M25). Con 3 soportes universales UT4 y dos tomas de tierra dobles. Parte superior ajustable mediante 4 soportes de nivelación en el borde superior del revestimiento de suelo. La profundidad mínima de montaje es de 95 mm y el margen de nivelación de + 30 mm.

El volumen de suministro incluye tres cubetas universales UT4 para el montaje de mecanismos Modul 45®. Una de las cubetas está equipada con dos tomas schuko con toma de tierra, dobles y de color blanco puro. Otra cubeta está equipada con dos tapas para el montaje de tomas estándar y la tercera cubeta está equipada con dos tapas ciegas.

Las superficies visibles en el revestimiento del suelo son de latón.



CuZn 37 Latón

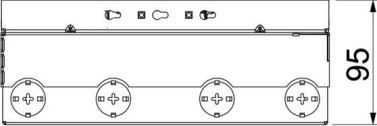
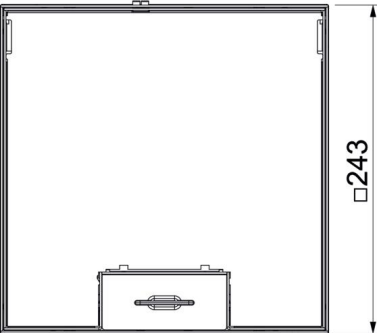
Datos maestros	
Referencia	7427304
Tipo	UDHOME9 2M UT V
Denominación 1	Unidad portamec. completa
Denominación 2	con 2 tomas schuko dobles
Fabricante	OBO
Material	Latón
Unidad VK más pequeña	1
Cantidad	Pieza
Peso	573 kg
Unidad de peso	kg/100 u
Huella de CO2 (GWP) Cradle-to-Gate	21,3973 kg CO2e / 1 Unidad

Ficha Técnica

Caja de suelo UDHOME9, dos doble VDE, latón

Referencia: 7427304



Dimensiones		
	Longitud	246 mm
	Ancho	246 mm
		
Datos técnicos		
Modelo de salida de cable	Salida de cable giratoria	
Montaje	3 UT4, 2 enchufe VDE doble	
Modelo de tapa	entalladura para revestimiento de suelo	
Altura de pavimento máx.	110 mm	
Altura de pavimento mín.	95 mm	
Altura del piso máx.	125 mm	
Altura del piso mín.	95 mm	
Apropiado para canal bajo suelo	no	
Longitud, dimensiones exteriores	243 mm	
Longitud, dimensiones de montaje	246 mm	
Con entalladura para revestimiento de suelo	sí	
Margen de nivelación máx.	125 mm	
Margen de nivelación mín.	95 mm	
Grado de protección (IP) mientras se está utilizando	IP20	
Grado de protección (IP) si no se está utilizando	IP10	
Grado de protección código IK	IK10	
Carga vertical, superficie grande	hasta 5.000 N	
Carga vertical, superficie pequeña	hasta 3.000 N	
Mecanismo de apertura	Asidero	
Espesor del revestimiento del suelo	15 mm	