

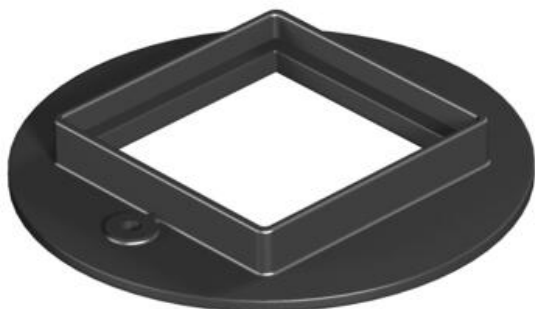
Ficha Técnica

Cubierta para mecanismo Modul 45

Referencia: 7408594



Tapeta para el montaje de un mecanismo simple Modul 45 (p.ej. toma eléctrica con puesta a tierra) en la salida de canal US80 o en la caja UDL2-80.



PA Poliamida

Datos maestros

Referencia	7408594
Tipo	US80 B
Denominación 1	Tapa mont.mecanismo
Denominación 2	para Schuko simple en US80
Fabricante	OBO
Material	Poliamida
Unidad VK más pequeña	1
Cantidad	Pieza
Peso	1,25 kg
Unidad de peso	kg/100 u
Huella de CO2 (GWP) Cradle-to-Gate	0,063 kg CO2e / 1 Unidad

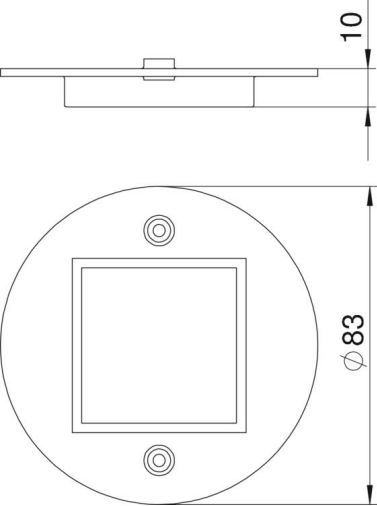
Ficha Técnica

Cubierta para mecanismo Modul 45

Referencia: 7408594



Dimensiones



Datos técnicos

Posibilidad de ampliación	para el montaje de mecanismos
Modelo de tapa	redondo
Posibilidad de instalar una junta para la conexión de tubos	no
	no