

# Ficha Técnica

## Perfil colgante US 5 A2

Referencia: 6341374



Perfil colgante (perfil en U) con la cabeza soldada.

Para fijación en techos de hormigón y vigas metálicas horizontales. Con escuadras a partir de 400 mm de ancho o en caso de que la escuadra se instale en el extremo del perfil colgante, se recomienda utilizar la pieza distanciadora DSK 45.



A2	Acero inoxidable 1.4301
2B	Pulido, con tratamiento posterior

### Datos maestros

Referencia	6341374
Tipo	US 5 K 60 A2
Denominación 1	Soporte
Denominación 2	con cabeza soldada
Fabricante	OBO
Dimensión	50x50x600
Color	acero inoxidable
Material	Acero inoxidable 1.4301
Superficie	Pulido, con tratamiento posterior
Norma superficies	
Unidad VK más pequeña	1
Cantidad	Pieza
Peso	200 kg
Unidad de peso	kg/100 ud.
Huella de CO2 (GWP) Cradle-to-Gate	10,0349 kg CO2e / 1 Unidad

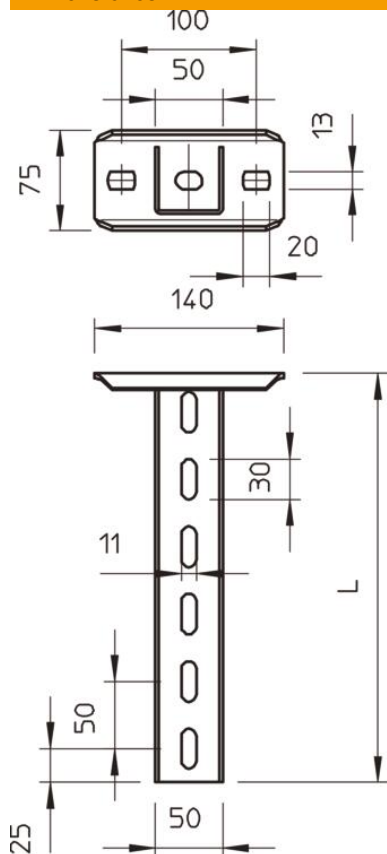
# Ficha Técnica

## Perfil colgante US 5 A2

Referencia: 6341374



### Dimensiones



Longitud	600 mm
Ancho	50 mm
Altura	50 mm

### Datos técnicos

Versión	Perfil U
Longitud de escuadra 200	5,75 kN
Longitud de escuadra 400	3,1 kN
Longitud de escuadra 600	2,2 kN
Mantenimiento de función	no
Grosor del material	2,5 mm
Esfuerzo de tracción máximo	10 kN

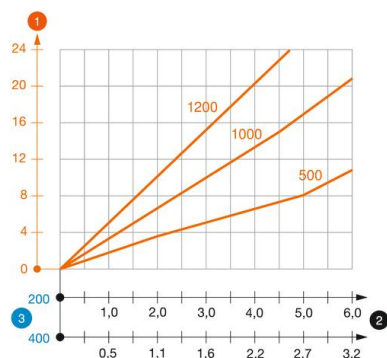
# Ficha Técnica

## Perfil colgante US 5 A2

Referencia: 6341374



### Cargas



#### Diagrama de carga perfil en U tipo US 5 K VA

- 1 Flexión del extremo del perfil colgante en caso de la carga de escuadra admisible.
- 2 Carga admisible de la escuadra kN sin carga humana
- 3 Longitud de la escuadra en mm
- La curva de carga con longitudes de perfil en mm

### Valor característico de carga del taco perfil colgante US 5 K

Taco tipo	Carga por un lado			
	Carga máxima [kN]			
	Ancho de la escuadra [mm]			
	110	210	310	410
BZ3 10x90/0-30	4,31	3,18	2,51	2,06
BZ3 12x110/0-35	5,82	4,29	3,39	2,77

Carga máxima F tot. = peso del cable + bandeja portacables + escuadra + perfil colgante. Los valores de la tabla para la carga a ambos lados tienen en cuenta la distancia del eje existente  $a_i = 10$  cm. Los datos indicados se basan en hormigón agrietado con clase de resistencia C20/25. ¡Deben tenerse en cuenta las particularidades constructivas de la licencia ETA (taco)!