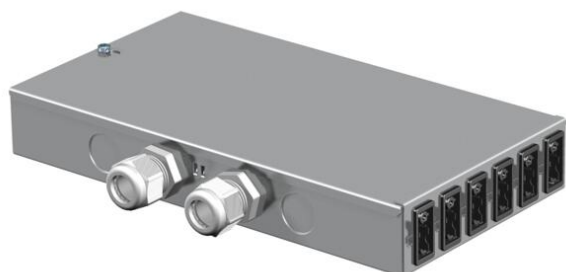


Ficha Técnica

Distribuidor de energía UVS con conexión fija, circuito normal y circuito especial

Referencia: 6108010



St Acero

Distribuidor de energía para técnica de corriente de alta tensión con conexión fija, equipado y precableado.

Entrada: 2 circuitos trifásicos a través de un bloque de bornes de enchufe de 5 polos sin tornillos para secciones transversales de cable de 0,5 - 4 mm².

Salida: 12 conectores autobloqueantes de 3 polos en blanco (x6) y negro (x6), 16 A, tipo GST18i (conector hembra: por cada circuito 2 x L1, 2 x L2, 2 x L3).

Cableado interno: Conductor de PVC H07V-U2,5.

Datos maestros

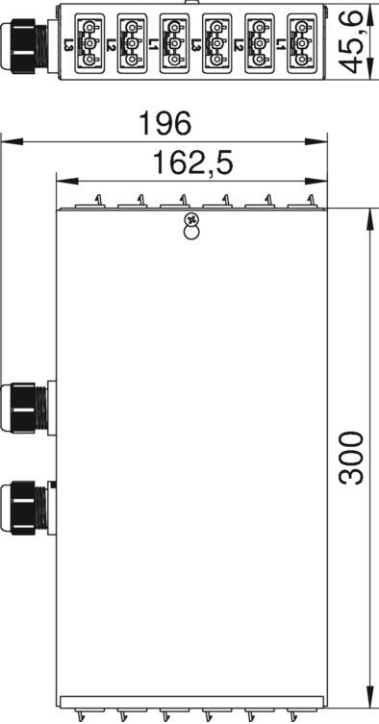
Referencia	6108010
Tipo	UVS-6S6W2
Denominación 1	UVS distribuidor de energía
Fabricante	OBO
Material	Acero
Unidad VK más pequeña	1
Cantidad	Pieza
Peso	146,1 kg
Unidad de peso	kg/100 ud.
Huella de CO2 (GWP) Cradle-to-Gate	4,134 kg CO2e / 1 Unidad

Ficha Técnica

Distribuidor de energía UVS con conexión fija, circuito normal y circuito especial
Referencia: 6108010



Dimensiones



Datos técnicos

Clase de conexión	Unidad de bornes
Número de tomas	12
Número de circuitos de entrada	2
Entrada	5 polos
Color del sistema de conectores	Negro/blanco
Apropiado para cableado pasante	no
Sección transversal de la línea de conexión	4 mm²
Sistema de conectores según el sistema	sí