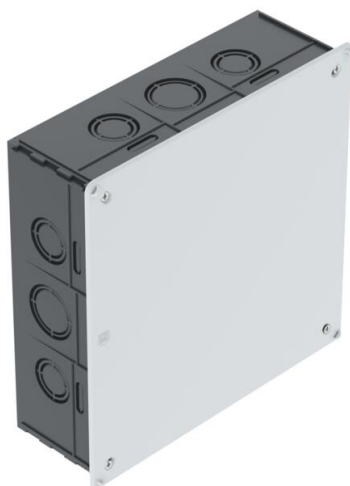


Ficha Técnica

Caja empotrar de 200

Referencia: 2003130



Caja de empotrar para conexiones, uso en mampostería con una profundidad de instalación de al menos 65 mm. Con tapa y tornillos para tapa (15 mm). El borde de la tapa descansa en posición plana, la superficie está rallada.

- 4 entradas de conductos combinados laterales Ø 34,6 y 28,5 mm
- 8 entradas de conductos combinados laterales Ø 28,5 y 21,5 mm
- 8 entradas laterales para cables planos/acanalados
- 2 entradas de tubería combinada Ø 34,6 y 28,5 mm en el suelo
- 2 entradas para cables planos/cables planos en el suelo



PS Poliestirol

Datos maestros

Referencia	2003130
Tipo	UV 200 K
Denominación 1	Caja de conexión
Denominación 2	empotrado
Fabricante	OBO
Dimensión	200x200x65
Color	Negro
Material	Poliestireno
Unidad VK más pequeña	10
Cantidad	Pieza
Peso	35,714 kg
Unidad de peso	kg/100 ud.
Huella de CO2 (GWP) Cradle-to-Gate	1,2053 kg COe / 1 Unidad

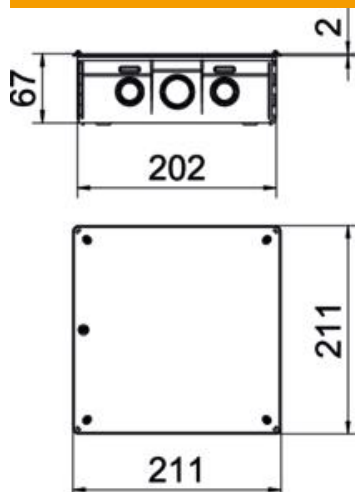
Ficha Técnica

Caja empotrar de 200

Referencia: 2003130



Dimensiones



Longitud	200 mm
Ancho	200 mm
Altura	65 mm
Medida A	260 mm
Medida B	210 mm
Medida H	65 mm

Datos técnicos

Número de entradas	24
Tipo de entrada	Orificio practicable para conductores NYM y líneas de datos
Tipo de entrada a la carcasa	Troquelado
Versión	Individual
Forma constructiva	Caja/toma de conexión
Montaje	Sin
Tapa	Opaco
Fijación de tapa	Atornillado
Entrada por la parte posterior	no
Entradas	24
Antiinflamable	según la norma VDE 0471/DIN 695 parte 2-1, temperatura de ensayo 650 °C
Ejecución	Cuadrado
Mantenimiento de función	Sin
Altura del piso mín.	67 mm
Libre de halógenos	no
Con apantallamiento	no
Con lengüeta claveteada	no
Con tornillos	no
Modo de montaje	Empotrado
Sección nominal mín.	16 mm ²
Precintable	no
A prueba de impactos	no
Clase de protección	IP20
Empalmes	Sin
Hermética	no
Tensión de funcionamiento	400 V