

Ficha Técnica

Prensaestopas con tuerca de sombrerete, rosca PG, niquelado

Referencia: 2085623



Prensaestopas tipo tuerca de capuchón con amplia zona estanca, así como con descarga de tracción y protección contra la torsión para situaciones donde se exija una alta estanquidad con rosca de conexión PG según DIN 40430. Empaquetadura de caucho cloropreno/nitrílico, con anillo de sellado premontado en la rosca de conexión.

Grado de protección IP68 con 5 bar/1 h, verificado según DIN EN 62444 .

Rosca de conexión de longitud «normal» de conformidad con DIN 46320.

* Precios según anotación DEL.



CuZn
37

Latón

N

niquelado

Datos maestros

| | |
|------------------------------------|---------------------------|
| Referencia | 2085623 |
| Tipo | V-TEC PG11 MS |
| Denominación 1 | Prensaestopas |
| Fabricante | OBO |
| Dimensión | PG11 |
| Material | Latón |
| Superficie | niquelado |
| Norma superficies | |
| Unidad VK más pequeña | 50 |
| Cantidad | Pieza |
| Peso | 2,3 kg |
| Unidad de peso | kg/100 ud. |
| Huella de CO2 (GWP) Cradle-to-Gate | 0,0934 kg CO2e / 1 Unidad |

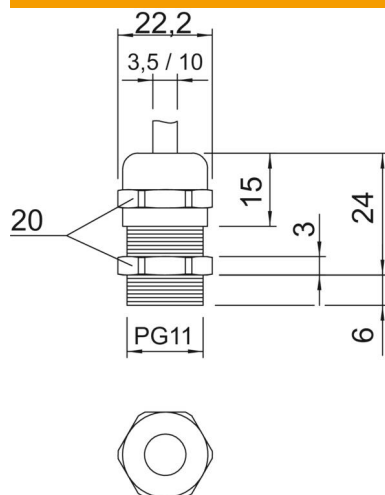
Ficha Técnica

Prensaestopas con tuerca de sombrerete, rosca PG, niquelado

Referencia: 2085623



Dimensiones



| | |
|-----------|---------|
| Medida E | 22,2 mm |
| Medida L | 24 mm |
| L máx. | |
| Medida L1 | 6 mm |
| Medida L2 | 3 mm |
| Medida L3 | 15 mm |

Datos técnicos

| | |
|---|--------------|
| Tipo de junta | Junta tórica |
| Versión | Recto |
| Protección de torsión | no |
| Sellado D máx. | 10 mm |
| Sellado D mín. | 3,5 mm |
| protegido contra explosiones | no |
| Racor de cable plano | no |
| Para zona Ex | Sin |
| Para zona Ex con gas | Sin |
| Para zona Ex con polvo en suspensión | Sin |
| Rosca | Pg 11 |
| Tipo de rosca | PG |
| Largo de la rosca | 6 mm |
| Tamaño nominal de rosca | 11 |
| Reforzado con fibra de vidrio | no |
| Libre de halógenos | no |
| Empaquetadura múltiple | no |
| Con contratuerca | no |
| A prueba de impactos | no |
| Ancho de llave | 20 |
| Clase de protección | IP68 |
| Prensaestopas divisibles | no |
| Rango de temperatura máx. | 100 °C |
| Rango de temperatura | -20 °C |
| Descarga de esfuerzo y protección contra la torsión D2 máx. | 10 mm |
| Descarga de esfuerzo y protección contra la torsión D2 mín. | 4,5 mm |

Ficha Técnica

Prensaestopas con tuerca de sombrerete, rosca PG, niquelado

Referencia: 2085623



Datos técnicos

| | |
|-------------------------------------|----|
| Posibilidad de descarga de tracción | sí |
|-------------------------------------|----|