

# Ficha Técnica

## Curva de acero galvanizado en caliente, enchufable

N.º de art. 2046819



Curva de 90° con manguitos moldeados para tubos de instalación eléctrica según EN 61386-1. Con pared interior sin rebabas.

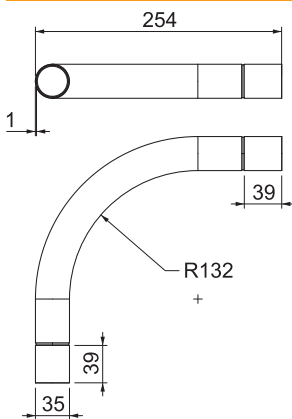


<b>St</b>	Acero
<b>FT</b>	Galvanizado por inmersión en caliente

### Datos maestros

Código	2046819
Tipo	SBN32 FT
Denominación 1	Curva enchufable de acero
Denominación 2	sin rosca
Dimensión	ø32mm
Material	Acero
Siglas del material	St
Superficie	Galvanizado por inmersión en caliente
Superficie según DIN	DIN EN ISO 1461
Superficie Sigla	FT
Unidad VK más pequeña (VG)	20 Unidad
Peso	41,00 kg/100 u

### Datos técnicos



A	86,50 mm
B	254,00 mm
D	32,70 mm
Medida M	M32
R	150,00 mm
Medida t	1,20 mm
Medida l	40,00 mm
Versión	Clavija de enchufe
Tamaño	32
Para diámetro de tubo nominal	32,00 mm
Flexible	<input type="checkbox"/>
Libre de halógenos	<input type="checkbox"/>
Con abertura de inspección y tapa	<input type="checkbox"/>
Con manguito	<input checked="" type="checkbox"/>
Superficie pulida	<input type="checkbox"/>
Superficie pulida	<input type="checkbox"/>
Rango de temperatura	-45,00 - 400,00 °C
Ángulo del codo	90,00 °
De dos partes	<input type="checkbox"/>