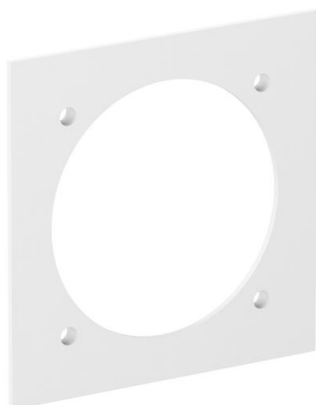


Ficha Técnica

Placa de cubierta VH, para dispositivo de enchufe CEE

Referencia: 6109837



Tapa con un orificio de Ø 70 mm para el montaje de un enchufe hembra CEE 16/32 A con soporte de fijación de 60 mm, incluidos 4 tornillos de fijación.

Indicaciones para el equipamiento máx.:

máx. 2 enchufes hembra CEE 16/32 A en una unidad de suministro VH-4

máx. 4 enchufes hembra CEE 16/32 A en una unidad de suministro VH-8



PA

Poliamida

Datos maestros

Referencia	6109837
Tipo	VH-P3 RW
Denominación 1	Tapeta
Denominación 2	1x CEE
Fabricante	OBO
Dimensión	95x95mm
Color	blanco puro; RAL 9010
Material	Poliamida
Unidad VK más pequeña	1
Cantidad	Pieza
Peso	1,83 kg
Unidad de peso	kg/100 u
Huella de CO2 (GWP) Cradle-to-Gate	0,0734 kg CO2e / 1 Unidad

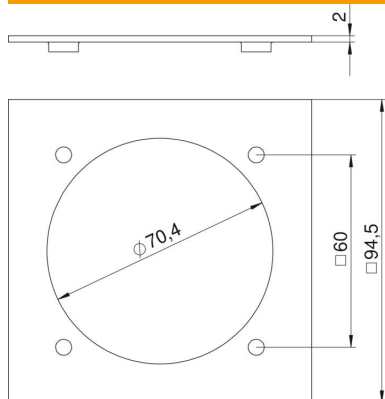
Ficha Técnica

Placa de cubierta VH, para dispositivo de enchufe CEE

Referencia: 6109837



Dimensiones



Ancho	94,5 mm
Altura	94,5 mm

Datos técnicos

Número de unidades	1
Forma de abertura	redondo
Tipo de fijación	Atornillable
Tapa ciega	no
Libre de halógenos	sí
Tecnología de instalación	CEE 60x60 mm
Clase de protección	IP20