

Ficha Técnica

Placa de cubierta VHF, para montaje de dispositivos de protección

Referencia: 6109867



Tapa con ranura para el montaje de una cubierta por encima de dispositivos de protección (tipo VHF-AE4TE). Equipamiento máximo se corresponde con 4 TE. Placa de cubierta para las torretas colgantes VHF para el montaje de una cubierta por encima de dispositivos de protección (tipo VHF-AE4TE). Equipamiento máximo se corresponde con 4 TE.



PVC

Cloruro de polivinilo

Datos maestros

Referencia	6109867
Tipo	VHF-P6
Denominación 1	Tapeta
Denominación 2	disp. de protección
Fabricante	OBO
Dimensión	160x105mm
Color	amarillo colza; RAL 1021
Material	Cloruro de polivinilo
Unidad VK más pequeña	1
Cantidad	Pieza
Peso	4,7 kg
Unidad de peso	kg/100 ud.
Huella de CO2 (GWP) Cradle-to-Gate	0,213 kg CO2e / 1 Unidad

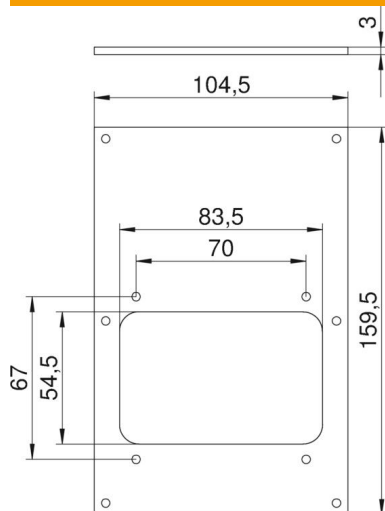
Ficha Técnica

Placa de cubierta VHF, para montaje de dispositivos de protección

Referencia: 6109867



Dimensiones



Ancho	104,5 mm
Altura	159,5 mm

Datos técnicos

Número de unidades	1
Forma de abertura	cuadrado
Tipo de fijación	Atornillable
Tapa ciega	no
Libre de halógenos	no
Tecnología de instalación	Estribo de soporte
Clase de protección	IP44