

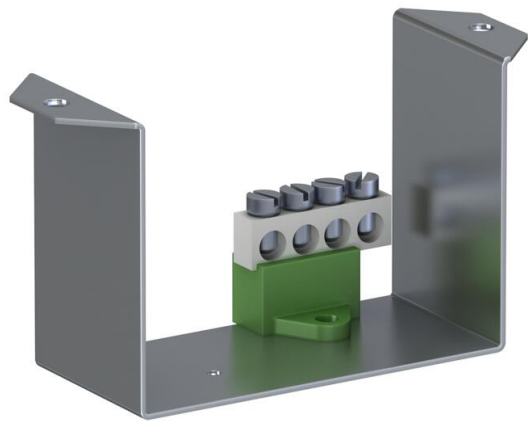
Ficha Técnica

Montaje de dispositivos de protección VHF, soporte con regleta de bornes PE
Referencia: 6109852



Soporte con regleta de bornes PE para la instalación de interruptores de seguridad FI, compuesto de:

- elemento base con rail simétrico perforado 35 mm y regleta de bornes PE 4 x 10 mm²
- Material de sujeción



St Acero

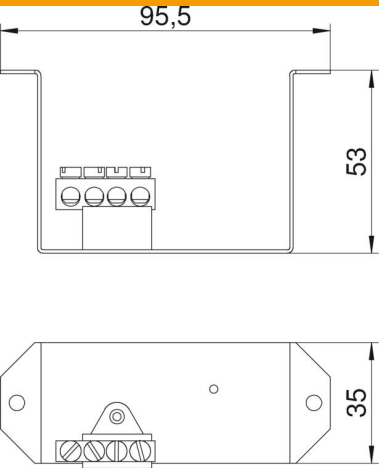
Datos maestros	
Referencia	6109852
Tipo	VHF-T1
Denominación 1	Soporte
Denominación 2	con conexión PE
Fabricante	OBO
Material	Acero
Unidad VK más pequeña	1
Cantidad	Pieza
Peso	6,73 kg
Unidad de peso	kg/100 ud.
Huella de CO2 (GWP) Cradle-to-Gate	0,3025 kg CO2e / 1 Unidad

Ficha Técnica

Montaje de dispositivos de protección VHF, soporte con
regleta de bornes PE
Referencia: 6109852



Dimensiones



Datos técnicos

Tipo de accesorio	Otros
Apropiado para	Otros
Libre de halógenos	no