

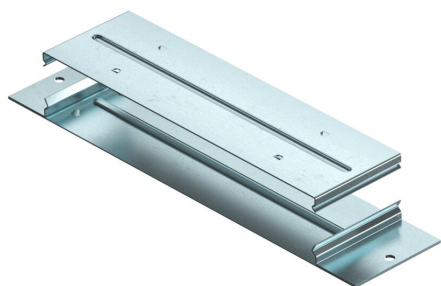
Ficha Técnica

Lengüeta de conexión, para EÜK-2

Referencia: 7400992



Lengüeta de conexión (2 partes) para el montaje conductivo de canales bajo suelo empotrados. La lengüeta de conexión se encaja en las paredes laterales del canal.
La conductividad eléctrica se garantiza a través de la función de encaje.



St

Acero

FS

galvanizado en banda

Datos maestros

Referencia	7400992
Tipo	VL 250-2
Denominación 1	Unión
Denominación 2	conducción para EÜK-2
Fabricante	OBO
Dimensión	323x75x28,2
Material	Acero
Superficie	Galvanizado en banda
Norma superficies	DIN EN 10346
Unidad VK más pequeña	1
Cantidad	Pieza
Peso	42,34 kg
Unidad de peso	kg/100 u
Huella de CO2 (GWP) Cradle-to-Gate	1,0153 kg CO2e / 1 Unidad

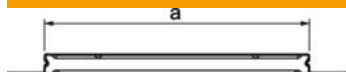
Ficha Técnica

Lengüeta de conexión, para EÜK-2

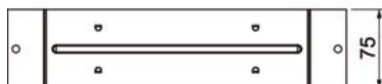
Referencia: 7400992



Dimensiones



Longitud	323 mm
Ancho	75 mm
Medida a	250 mm



Datos técnicos

Versión	Lengüeta
Chapa de base	sí
Posibilidad de instalar una junta	no
Adecuado para juntas de dilatación	sí
Ancho de canal mín.	250 mm
Altura de canal máx.	58 mm
Altura de canal mín.	28 mm
Con conexión equipotencial	sí
Tapa desmontable	sí