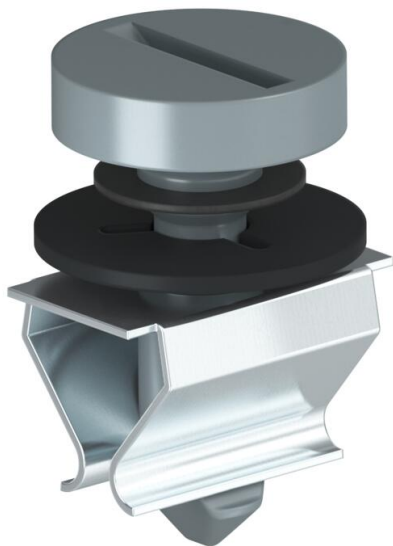


Ficha Técnica

Pasador giratorio (pieza de repuesto)

Referencia: 7408508



Culata compuesta por espiga de bloqueo y alojamiento como pieza de repuesto GRAF9



PA Poliamida

Datos maestros	
Referencia	7408508
Tipo	VTGRAF9 7011
Denominación 1	Base
Denominación 2	para GRAF9
Fabricante	OBO
Color	gris hierro; RAL 7011
Material	Poliamida
Unidad VK más pequeña	1
Cantidad	Pieza
Peso	0,8 kg
Unidad de peso	kg/100 u
Huella de CO2 (GWP) Cradle-to-Gate	0,0433 kg CO2e / 1 Unidad

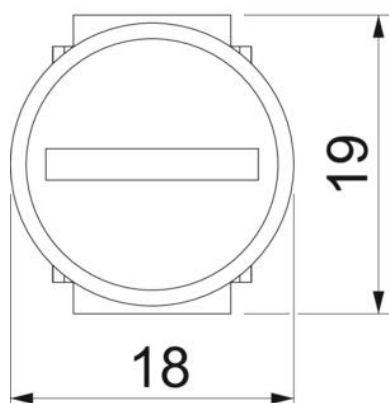
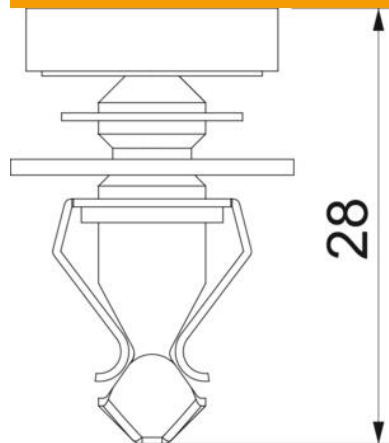
Ficha Técnica

Pasador giratorio (pieza de repuesto)

Referencia: 7408508



Dimensiones



Ficha Técnica

Pasador giratorio (pieza de repuesto)

Referencia: 7408508



Datos técnicos

Número de cajas portamecanismos	3
Marco para revestimiento del suelo	sí
Cuidados del suelo	húmedo
Posibilidad de instalar una junta	sí
Apropiado para instalación de suelo técnico	sí
Adecuado para canalización cerrada a ras de pavimento	sí
Adecuado para canalización bajo pavimento	sí
Apropiado para montaje en suelo hueco / técnico	sí
Apropiado para limpieza con agua	sí
Apropiado para canal bajo suelo	sí
Con entalladura para revestimiento de suelo	no
Modelo para carga pesada	sí
Tipo de sistema de montaje	MT4 / GB3
Autorizaciones	VDE