

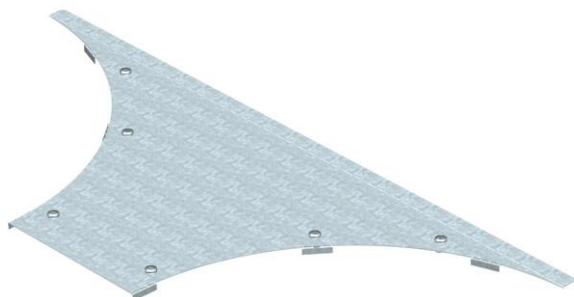
Ficha Técnica

Tapa para derivaciones simples DD

Referencia: 6231922



Tapa para derivaciones simples para bandejas de vano ancho con tornillos giratorios previamente montados.



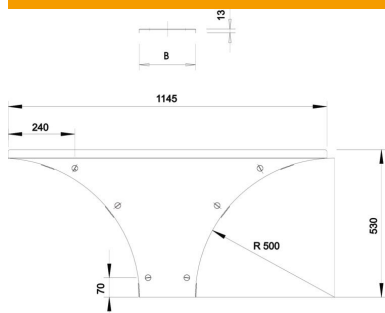
St Acero

DD Galvanizado en banda cinc/aluminio, Double Dip

Datos maestros

| | |
|------------------------------------|--|
| Referencia | 6231922 |
| Tipo | WAAD 200 DD |
| Denominación 1 | Tapas p/ derivaciones simples |
| Denominación 2 | sistema vano ancho 110 y 160 |
| Fabricante | OBO |
| Dimensión | B200mm |
| Color | zinc |
| Material | Acero |
| Superficie | Galvanizado en banda cinc/aluminio, Double Dip |
| Norma superficies | DIN EN 10346 |
| Unidad VK más pequeña | 1 |
| Cantidad | Pieza |
| Peso | 206,1 kg |
| Unidad de peso | kg/100 ud. |
| Huella de CO2 (GWP) Cradle-to-Gate | 10,9557 kg CO2e / 1 Unidad |

Dimensiones



| | |
|------------------|--------|
| Ancho | 200 mm |
| Altura | 110 mm |
| Espesor de chapa | 1,5 mm |
| Medida B | 200 mm |
| Medida H | 15 mm |
| Medida R | 500 mm |

Ficha Técnica

Tapa para derivaciones simples DD

Referencia: 6231922



Datos técnicos

| | |
|------------------------------------|-------------------|
| Número de cierres giratorios | 6 St. |
| Tipo de fijación | Pasador giratorio |
| Apropiado para bandeja de escalera | sí |
| Apropiado para bandeja portacables | sí |
| Grosor del material | 1,5 mm |
| Acero inoxidable, barnizado | no |
| Tipo vano ancho | sí |