

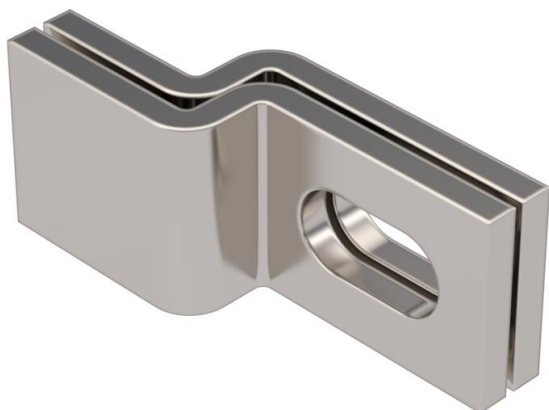
# Ficha Técnica

## Ángulo de pared A2

Referencia: 6019668



Ángulo de pared para fijar bandejas de escalera de tipo SLL en paredes de hormigón y mampostería.



A2	Acero inoxidable 1.4301
2B	Pulido, con tratamiento posterior

### Datos maestros

Referencia	6019668
Tipo	WB 30 75 A2
Denominación 1	Escuadra de pared
Denominación 2	p/fijación de bandeja escalera
Fabricante	OBO
Color	acero inoxidable
Material	Acero inoxidable 1.4301
Superficie	Pulido, con tratamiento posterior
Norma superficies	
Unidad VK más pequeña	10
Cantidad	Pieza
Peso	18 kg
Unidad de peso	kg/100 u
Huella de CO2 (GWP) Cradle-to-Gate	1,0089 kg CO2e / 1 Unidad

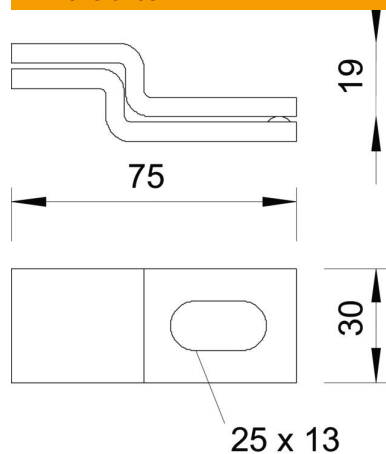
# Ficha Técnica

## Ángulo de pared A2

Referencia: 6019668



### Dimensiones



Longitud	75 mm
Ancho	30 mm
Altura	19 mm