

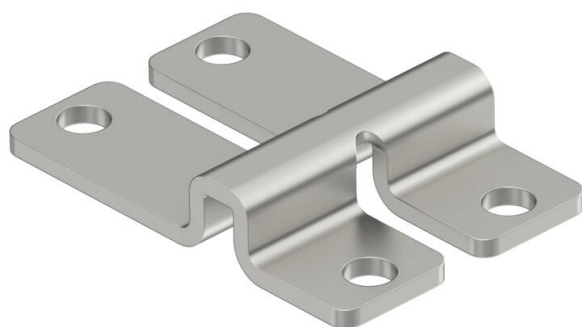
Ficha Técnica

Fijación a pared y suelo A4

Referencia: 6017164



Componente de fijación para el montaje directo de bandejas de rejilla a paredes y suelos. Remachable y atornillable.



A4	Acero inoxidable 1.4571
2B	Pulido, con tratamiento posterior

Datos maestros

Referencia	6017164
Tipo	WB GR A4
Denominación 1	Fijación a pared y suelo
Denominación 2	p/ bandeja, remache o rosca
Fabricante	OBO
Dimensión	47x32x9
Color	acero inoxidable
Material	Acero inoxidable 1.4571
Superficie	Pulido, con tratamiento posterior
Norma superficies	
Unidad VK más pequeña	20
Cantidad	Pieza
Peso	2,423 kg
Unidad de peso	kg/100 u
Huella de CO2 (GWP) Cradle-to-Gate	0,2005 kg CO2e / 1 Unidad

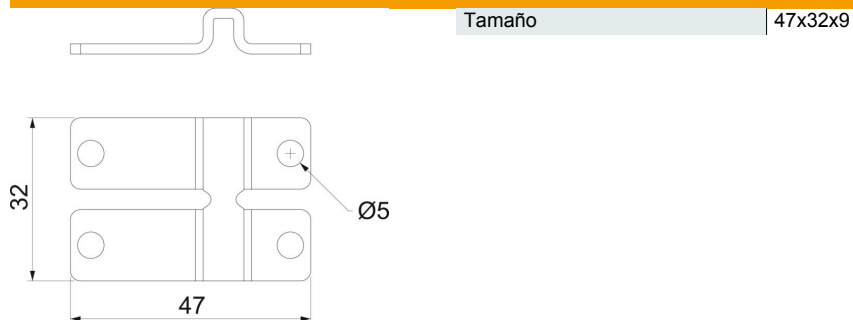
Ficha Técnica

Fijación a pared y suelo A4

Referencia: 6017164



Dimensiones



Tamaño 47x32x9

Datos técnicos

Versión	para espesor de alambre 3,9 mm
Mantenimiento de función	no
Apropiado para bandeja de rejilla	sí
Apropiado para bandeja de escalera	no
Apropiado para bandeja portacables	no
Diámetro del agujero	5 mm
Con accesorios de tornillería	no
Acero inoxidable, barnizado	no