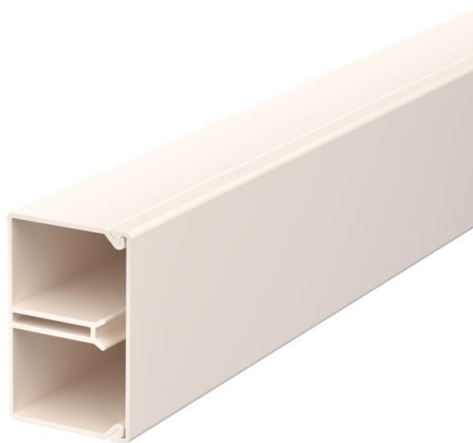


Ficha Técnica

Canal, tipo WDK-N 25040

Referencia: 6150632



Tapa de canal y base con orificios.

El canal WDK se puede fijar directamente a la pared usando clavos, mediante las perforaciones que hay en el tabique separador.



PVC Cloruro de polivinilo

Datos maestros

| | |
|------------------------------------|--------------------------------|
| Referencia | 6150632 |
| Tipo | WDK-N25040CW |
| Denominación 1 | Canal para pared y techo |
| Denominación 2 | c/ tabique separ./base perfor. |
| Fabricante | OBO |
| Dimensión | 25x40x2000 |
| Color | blanco; RAL 9001 |
| Material | Cloruro de polivinilo |
| Unidad VK más pequeña | 2 |
| Cantidad | Metro |
| Peso | 36 kg |
| Unidad de peso | kg/100 m |
| Huella de CO2 (GWP) Cradle-to-Gate | 0,7057 kg CO2e / 1 Metro |

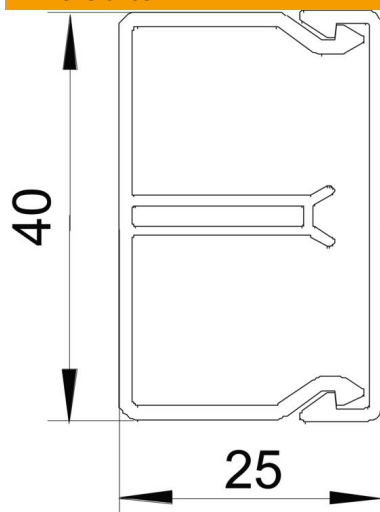
Ficha Técnica

Canal, tipo WDK-N 25040

Referencia: 6150632



Dimensiones



| | |
|----------|----------|
| Longitud | 2.000 mm |
| Ancho | 40 mm |
| Altura | 25 mm |

Datos técnicos

| | |
|--|---|
| Número de paredes separadoras fijas | 1 |
| Número de líneas NYM 3 x 1,5 mm² Ø 10,5 mm (sin enchufe) | 4 |
| Número de líneas NYM 3 x 2,5 mm² Ø 11,5 mm (sin enchufe) | 2 |
| Número de líneas NYM 5 x 1,5 mm² Ø 12,0 mm (sin enchufe) | 2 |
| Número de paredes separadoras de quita y pon | 0 |
| Modelo tapa canales para conductores | Flojo |
| Tipo de fijación | Regleta de clavos y orificio de la base |
| Mantenimiento de función | no |
| Libre de halógenos | no |
| Retenedor para cable | no |
| Conector para canal | no |
| Suministro en rollo | no |
| Sección efectiva | 755 mm² |
| Clase de protección | IP30 |
| Hoja protectora | no |
| Grado de protección código IK | IK04 |
| Rango de temperatura máx. | 60 °C |
| Rango de temperatura | -5 °C |