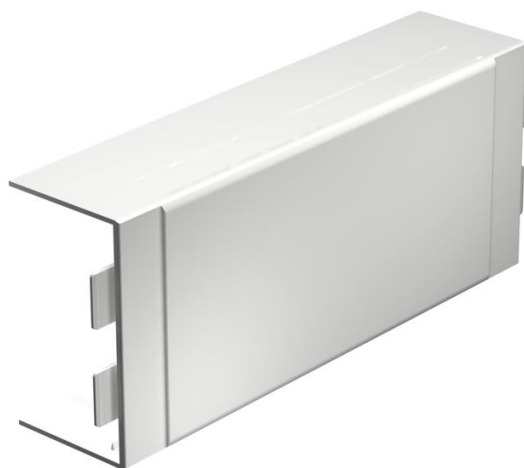


Ficha Técnica

Derivación en T y en cruz, para canal tipo WDKH 60110

Referencia: 6175710



Derivación en T para cambio de dirección de los canales WDKH libres de halógenos. La pieza preformada está previamente perforada en el lateral para la conexión de diferentes secciones de canal.
Por lo general, los accesorios se diseñan como piezas que cubren.



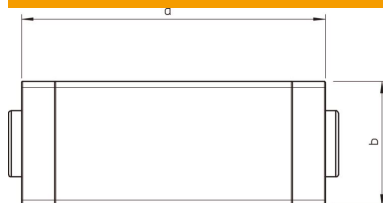
PC/
ABS

Polycarbonato/Acrilonitrilo-butadieno-estirolo

Datos maestros

Referencia	6175710
Tipo	WDKH-T60110RW
Denominación 1	Derivación en cruz y T
Denominación 2	libre de halógenos
Fabricante	OBO
Dimensión	60x110mm
Color	blanco puro; RAL 9010
Material	Polycarbonato/acrilonitrilo-butadieno-estireno
Unidad VK más pequeña	2
Cantidad	Pieza
Peso	20,921 kg
Unidad de peso	kg/100 ud.
Huella de CO2 (GWP) Cradle-to-Gate	1,175 kg CO2e / 1 Unidad

Dimensiones



Longitud	272 mm
Ancho	110 mm
Altura	60 mm
Medida a	272 mm
Medida b	114 mm

Ficha Técnica

Derivación en T y en cruz, para canal tipo WDKH 60110

Referencia: 6175710



Datos técnicos

Versión	Pieza cobertora
Tipo de fijación	Encajable
Mantenimiento de función	no
para dimensiones de canal	60x
Libre de halógenos	sí
Profundidad de canal	60 mm
Clase de protección	IP30
Hoja protectora	no
Grado de protección código IK	IK07
Rango de temperatura máx.	90 °C
Rango de temperatura	-5 °C