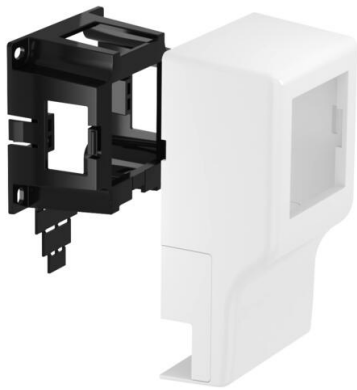


Vigas de aparato simples para el montaje en canales para pared y techo WDK de los tipos WDK 12022, WDK 15030, WDK15040 y WDK 20050. Las vigas de aparato son apropiadas solamente para el alojamiento de mecanismos Modul 45.



Datos maestros	
Referencia	6154893
Tipo	WDK GT1M45RW
Denominación 1	Cubeta
Denominación 2	toma simple para Modul 45
Fabricante	OBO
Dimensión	74x127x47
Color	blanco puro; RAL 9010
Material	Polycarbonato
Unidad VK más pequeña	1
Cantidad	Pieza
Peso	6 kg
Unidad de peso	kg/100 ud.
Huella de CO2 (GWP) Cradle-to-Gate	0,449 kg CO2e / 1 Unidad

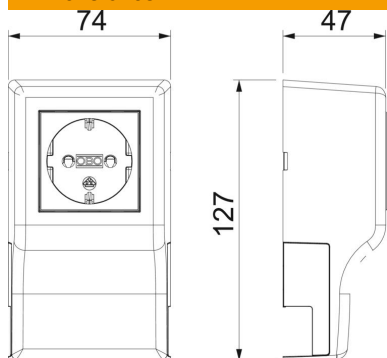
Ficha Técnica

Vigas de aparato Modul 45

Referencia: 6154893



Dimensiones



Datos técnicos

Clase de protección	IP30
Grado de protección código IK	IK04
Rango de temperatura máx.	60 °C
Rango de temperatura	-5 °C