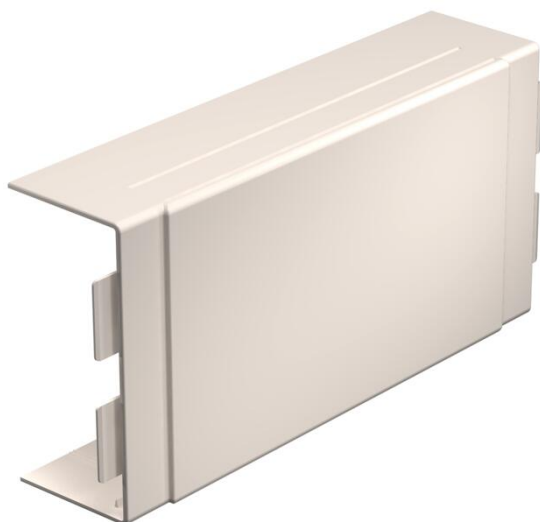


Ficha Técnica

Derivación en T y en cruz, para canal tipo WDK 60130

Referencia: 6162231



Derivación en T para modificar la dirección de los canales WDK. La pieza prefabricada está previamente perforada en el lateral para la conexión de diferentes secciones de canal.

En general los embellecedores se han diseñado como tapas de acabado.

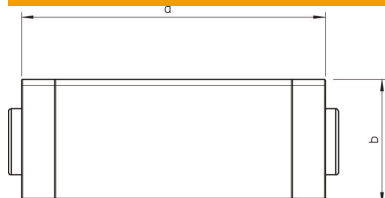


PVC Cloruro de polivinilo

Datos maestros

| | |
|------------------------------------|---------------------------|
| Referencia | 6162231 |
| Tipo | WDK HK60130CW |
| Denominación 1 | Derivación en cruz y T |
| Fabricante | OBO |
| Dimensión | 60x130mm |
| Color | blanco; RAL 9001 |
| Material | Cloruro de polivinilo |
| Unidad VK más pequeña | 2 |
| Cantidad | Pieza |
| Peso | 23,968 kg |
| Unidad de peso | kg/100 ud. |
| Huella de CO2 (GWP) Cradle-to-Gate | 0,4828 kg CO2e / 1 Unidad |

Dimensiones



| | |
|----------|--------|
| Longitud | 272 mm |
| Ancho | 130 mm |
| Altura | 60 mm |
| Medida a | 272 mm |
| Medida b | 65 mm |
| Medida H | 130 mm |

Ficha Técnica

Derivación en T y en cruz, para canal tipo WDK 60130

Referencia: 6162231



Datos técnicos

| | |
|-------------------------------|-----------------|
| Versión | Pieza cobertora |
| Tipo de fijación | Encajable |
| Mantenimiento de función | no |
| para dimensiones de canal | 60 x 130 |
| Clase de protección | IP30 |
| Grado de protección código IK | IK04 |
| Rango de temperatura máx. | 60 °C |
| Rango de temperatura | -5 °C |